

RESOLUT[®]

SYSTEM TECHNOLOGY

RESOLUT[®] GREEN



**MOVE
SAFELY**

SIXTON.IT



**OUR GREEN
CONCEPT**







MAKES YOU ENJOY YOUR WORK

🇮🇹 LA NOSTRA MISSION

I nostri piedi sono una parte importante del corpo, non solo ci permettono di mantenerci in equilibrio e di muoverci, ma raccolgono una serie di sensazioni che incidono sul nostro benessere. Ogni giorno lavoriamo per creare le migliori calzature antinfortunistiche possibili e per offrire il miglior servizio e la migliore esperienza "Move Safely". Ci concentriamo costantemente su come migliorare il comfort, attenti ai suggerimenti dei nostri utilizzatori.

🇫🇷 NOTRE MISSION

Nos pieds représentent une partie importante du corps, non seulement parce qu'ils nous permettent de conserver l'équilibre et de nous déplacer, mais aussi parce qu'ils nous donnent une série de sensations qui ont une incidence sur notre bien-être. Chaque jour nous travaillons en vue de créer les meilleures chaussures de sécurité possibles et dans l'objectif d'offrir le meilleur service ainsi que la meilleure expérience "Move Safely". Nous nous concentrons constamment sur comment améliorer le confort, attentifs aux suggestions de nos utilisateurs.

🇬🇧 OUR MISSION

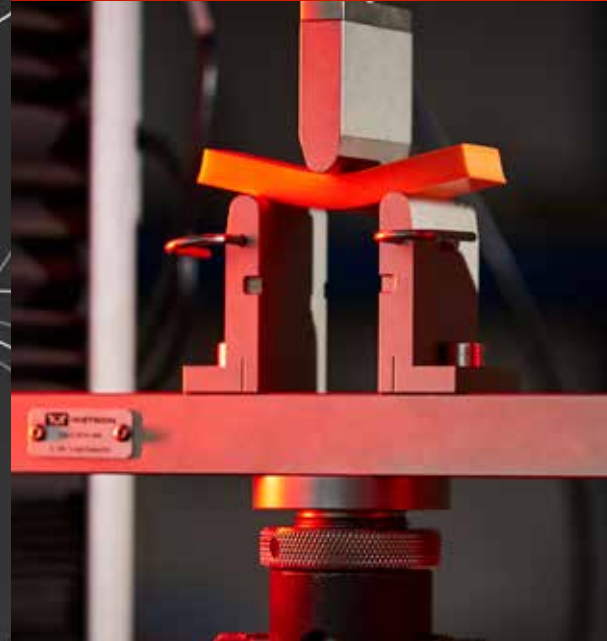
Our feet are an important part of the body, they don't just allow us to keep our balance and move, but they pick up a series of sensations that affect our well-being. Every day we work to create the best possible safety footwear and to offer the best service and the best "Move Safely" experience. We constantly focus on how to improve comfort, attentive to the suggestions from our users.

🇩🇪 UNSERE MISSION

Unsere Füße sind ein wichtiger Teil des Körpers, der uns nicht nur aufrecht und im Gleichgewicht hält, sondern auch eine Reihe an Empfindungen aufnimmt, die unser Wohlbefinden beeinflussen. Täglich arbeiten wir daran, die besten Sicherheitsschuhe zu schaffen und den besten Service mit der besten „Move Safely“-Erfahrung bereitzustellen. Wir konzentrieren uns ständig darauf, den Tragekomfort zu verbessern und sind offen für Anregungen vonseiten unserer Kunden.

TECHNOLOGY & PERFORMANCE

D30®



🇮🇹 D30® PROTEZIONE E RIDUZIONE DEI PICCHI DI CARICO DI BEN 300 NEWTON

L'inserto D30® è stato realizzato utilizzando combinazione della chimica avanzata dei polimeri e scienza all'avanguardia.

Il materiale si presenta morbido e flessibile, senza compromessi in termini di comfort o durata.

D30® assorbe e dissipa energia durante la camminata e in caso di impatto, riducendo la quantità di forza trasmessa al corpo, rispetto alle schiume standard.

🇫🇷 D30® PROTECTION ET REDUCTION DES PICS DE CHARGE DE 300 NEWTONS

L'insert D30® a été réalisé, en utilisant une combinaison de la chimie avancée des polymères et de la science à l'avant-garde.

La matière se présente douce et souple, sans compromis en termes de confort ou de durée.

D30® absorbe et dissipe l'énergie et l'impact pendant la marche, en réduisant la quantité de force transmise au corps par rapport aux mousses standard.

🇬🇧 D30® PROTECTION AND REDUCTION OF LOAD PEAKS BY A GOOD 300 NEWTON

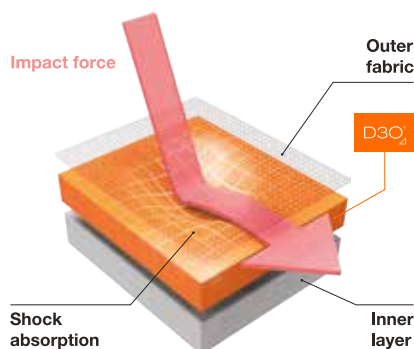
The D30® insert was made using a combination of advanced polymer chemistry and cutting-edge science. The material is soft and flexible, without compromising on comfort or durability.

D30® absorbs and dissipates energy while walking and on impact, reducing the amount of force transmitted to the body, compared to standard foams.

🇩🇪 D30® SCHUTZ UND MINDERUNG VON BELASTUNGSSPITZEN VON 300 NEWTON

Der D30® Einsatz ist eine Mischung aus der neuesten Polymerchemie und zukunftsweisender Wissenschaft. Das Material ist weich und biegsam und kompromisslos in puncto Komfort und Dauerhaftigkeit.

D30® absorbiert die während des Gehens entstehende Energie und leitet sie wieder ab, so dass die an den Körper übertragene Kraft anders als bei herkömmlichen Schaumstoffen abgefedert wird.



How D30® technologies work



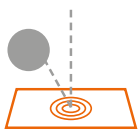
Soft and flexible material



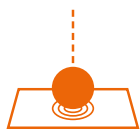
Absorbs and dissipates impact energy



Returns to flexible state



Watch E.V.A.
bounce



Watch D30®
absorb the shock

🇮🇹 NIENTE PROTEGGE MEGLIO DI D30®

Sixton Peak® utilizza la tecnologia D30® nella nuova gamma della collezione Resolute che definisce il mercato con inserti nell'intersuola D30® per una stabilità controllata, un'ammortizzazione e antifatica superiori.

🇬🇧 NOTHING PROTECTS BETTER THAN D30®

Sixton Peak® uses D30® technology in the new range of the Resolute collection that sets the standards for the market with inserts in the D30® midsole for controlled stability, superior cushioning and anti-fatigue.

🇫🇷 RIEN NE PROTÈGE MIEUX QUE D30®

Sixton Peak® a recours à la technologie D30® dans la nouvelle gamme de la collection Resolute, qui définit le marché avec des inserts dans la semelle intercalaire D30® en vue d'une stabilité contrôlée, d'un amortissement et d'une action anti-fatigue supérieures.

🇩🇪 NICHTS BIETET MEHR SCHUTZ ALS D30®

Sixton Peak® bedient sich für die neue Produktreihe der Kollektion Resolute der D30® Technologie für Zwischensohlen, um für mehr kontrollierte Stabilität, Stoßdämpfung und Vorbeugung gegen Ermüdung zu sorgen.



**PROGRESSIVE CUSHIONING
AND ADAPTIVE STABILITY**

Il concept della calzatura Resolute è stato sviluppato dal team R&D di Sixton Peak® in collaborazione con il partner inglese D30®.

D30® è specializzata in soluzioni per la protezione dagli urti dalle prestazioni elevate e collabora con le aziende e i marchi migliori del mondo. È all'avanguardia nello sviluppo di componenti protettivi ad alta efficienza per molti settori, e ora con Sixton Peak® anche nel settore delle calzature antinfortunistiche.

Il nuovo progetto Sixton Peak® Resolute è stato validato e testato in collaborazione con l'Università degli Studi di Padova - Dipartimento di Ingegneria Industriale (Analisi dello Sport e Riabilitazione), e presso il Laboratorio di Ricerca e Sviluppo di Sixton Peak®.

Stabilità e cushioning sono esaltati dalla sinergia di StabilActive e DynamicControl e dall'inserito particolarmente efficace in materiale D30®. Calzature leggere, sobrie, con materiali tecnici. Anche nelle versioni ESD e con suola dielettrica.

The Resolute footwear concept was developed by the Sixton Peak® R&D team in collaboration with its English partner D30®.

D30® specializes in high-performance impact protection solutions and collaborates with the best companies and brands in the world. It is at the forefront in the development of highly efficient protective components for many sectors, and now with Sixton Peak® also in the safety footwear sector.

The new Sixton Peak® Resolute project has been validated and tested in collaboration with the University of Padua - Department of Industrial Engineering (Sports Analysis and Rehabilitation), and at the Sixton Peak® research and development laboratory.

Stability and cushioning are enhanced by the synergy of StabilActive and DynamicControl and by the particularly effective insert in D30 material. Light, sober shoes with technical materials. Also in ESD versions and with dielectric sole.

RESOLUTE®

SYSTEM TECHNOLOGY

Le concept de la chaussure Resolute a été développé par l'équipe R&D de Sixton Peak® en collaboration avec le partenaire anglais D30®.

D30® est spécialisée dans des solutions pour la protection contre les chocs aux performances élevées et collabore avec les entreprises et les marques les meilleures au monde. Elle est à l'avant-garde dans le développement de composants de protection à haute efficacité pour de nombreux secteurs et à présent avec Sixton Peak® même dans le secteur des chaussures de sécurité.

Le nouveau projet Sixton Peak® Resolute a été validé et testé en collaboration avec l'Université des Etudes de Padoue - Département d'Ingénierie Industrielle (Analyses du Sport et Rééducation) et auprès du laboratoire de recherche et développement de Sixton Peak®.

Stabilité et cushioning sont exaltés par la synergie de StabilActive et DynamicControl et par l'insert particulièrement efficace en matériau D30®. Chaussures légères, sobres avec des matériaux techniques. Même dans les versions ESD et avec semelle diélectrique.

In Zusammenarbeit mit dem englischen Partner D30® entwickelte das Team R&D von Sixton Peak® das Schuhkonzept Resolute.

D30® hat sich auf Lösungen gegen den Schutz vor extremen Stoßeinwirkungen spezialisiert und kooperiert mit den besten Unternehmen und Marken weltweit. Das Unternehmen ist bei der Entwicklung von leistungsfähigen Schutzkomponenten für viele Sektoren führend und hat gemeinsam mit Sixton Peak® in den Bereich der Sicherheitsschuhe Einzug gehalten.

Das neue Projekt Sixton Peak® Resolute entstand in Zusammenarbeit mit der Universität Padua - Abteilung für Industriebetriebstechnik (Sport- und Reha-Analyse) in den Labs für Entwicklung und Forschung von Sixton Peak®.

Stabilität und Dämpfung sind aus der Synergie von StabilActive und DynamicControl sowie aus der besonders effizienten Einlage aus dem Material D30® entstanden. Leichte, schlichte Sicherheitsschuhe aus technischem Material. Auch in ESD-Versionen und mit dielektrischer Sohle verfügbar.

dynamicHCcontrol
technology



PROGRESSIVE CUSHIONING
AND ADAPTIVE STABILITY



RESOLUT[®]

SYSTEM TECHNOLOGY



Impatto, stabilità e resistenza allo stress, tutto sotto controllo.

Impact, stability and resistance to stress, all under control.

🇮🇹 LA CALZATURA PIÙ "SMART CUSHIONING"!

L'adozione dell'inserito con materiale studiato in collaborazione con D30[®], progettato nella sua forma definitiva nei laboratori R&D di Sixton Peak[®] in combinazione con gli elementi DynamicHCcontrol e StabilActive porta benefits mai sperimentati prima, nella biomeccanica della camminata e dell'appoggio dinamico del piede:

- 1 Riduzione dei picchi di carico al tallone**
- 2 Minore sovraccarico in tutti gli arti inferiori fino alla colonna vertebrale**
- 3 Aumento della stabilità del piano di appoggio**
- 4 Minore sensazione di affaticamento**
- 5 Elevata durabilità delle proprietà biomeccaniche della calzatura**

🇫🇷 LA CHAUSSURE LA PLUS "SMART CUSHIONING"!

L'adoption de l'inserit avec un matériau étudié en collaboration avec D30[®] et conçu dans sa forme définitive dans les laboratoires R&D de Sixton Peak[®] en combinaison avec les éléments DynamicHCcontrol et StabilActive apportent des avantages jamais expérimentés auparavant, dans la biomécanique de la démarche et de l'appui dynamique du pied:

- 1 Réduit les pics de charge au talon**
- 2 Moins de surcharge dans tous les membres inférieurs jusqu'à la colonne vertébrale**
- 3 Augmentation de la stabilité du plan d'appui**
- 4 Une moindre sensation de fatigue**
- 5 Durabilité élevée des propriétés biomécaniques de la chaussure**

🇬🇧 THE SMARTEST CUSHIONING SHOE!

The adoption of the insert with material studied in collaboration with D30[®] and designed in its final form in the Sixton Peak[®] R&D laboratories in combination with the elements DynamicHCcontrol and StabilActive bring never experienced before benefits, in the biomechanics of walking and dynamic foot support:

- 1 Reduces load peaks on the heel**
- 2 Less overload in all the lower limbs up to the spine**
- 3 Increased stability of the support surface**
- 4 Less feeling of fatigue**
- 5 High durability of the shoe's biomechanical properties**

🇩🇪 DER SCHUH MIT DEM BESTEN "SMART CUSHIONING"!

Der Einsatz der Einlage aus einem Material, das in Zusammenarbeit mit D30[®] entwickelt wurde, hat seine endgültige Form in den Labors R&D von Sixton Peak[®] bekommen, wobei mehrere Elemente vereint wurden. DynamicHCControl und StabilActive geben dem Fuß ein nie erlebtes Gefühl an Bequemlichkeit, sowohl in der Biomechanik des Gehens als auch beim dynamischen Auftreten.

- 1 Reduziert Spitzenbelastungen an der Ferse**
- 2 Weniger Überlastung an allen unteren Gliedmaßen bis hin zur Wirbelsäule**
- 3 Verbesserte Stabilität der Standfläche**
- 4 Weniger Ermüdungserscheinungen**
- 5 Langfristiger Erhalt der biomechanischen Eigenschaften des Schuhs**



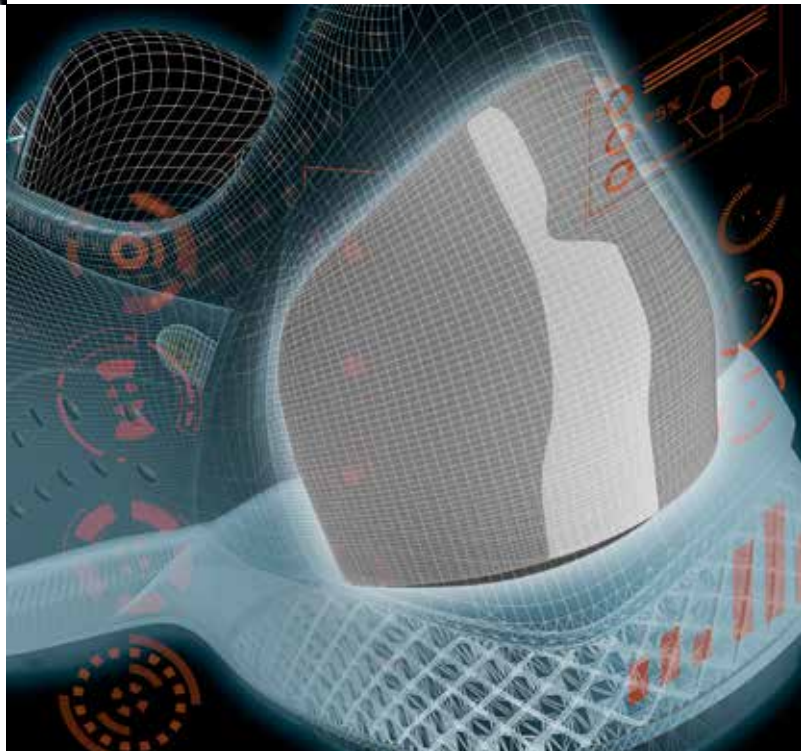
PROGRESSIVE CUSHIONING
AND ADAPTIVE STABILITY

- 🇮🇹 ASSORBE E DISSIPA ENERGIA DURANTE LA GIORNATA. RIDUCE I PICCHI DI CARICO SUL TALLONE CON UN ASSORBIMENTO DI BEN 300 N.
- 🇬🇧 ABSORBS AND DISSIPATES ENERGY DURING THE DAY. REDUCES LOAD PEAKS ON THE HEEL WITH AN ABSORPTION OF A GOOD 300 N.
- 🇫🇷 ABSORBE ET DISSIPE L'ENERGIE AU COURS DE LA JOURNEE. REDUIT LES PICS DE CHARGE SUR LE TALON AVEC UNE ABSORPTION DE 300 N.
- 🇩🇪 ABSORBIERT UND LEITET ENERGIE ÜBER DEN GANZEN TAG HINWEG AB. REDUZIERT SPITZENBELASTUNGEN AN DER FERSE MIT EINER ABSORPTION VON 300 N.



dynamic HC control technology

- 🇮🇹 STABILITÀ DINAMICA TRASVERSALE DURANTE I MOVIMENTI DI PRONAZIONE E SUPINAZIONE DEL PIEDE.
- 🇬🇧 TRANSVERSE DYNAMIC STABILITY DURING PRONATION AND SUPINATION OF THE FOOT.
- 🇫🇷 STABILITE DYNAMIQUE TRANSVERSALE AU COURS DES MOUVEMENTS DE PRONATION ET SUPINATION DU PIED.
- 🇩🇪 DYNAMISCHE UND FLÄCHENDECKENDE STABILITÄT WÄHREND DES AUFSETZENS UND ABROLLENS DES FUSSES.



STABIL•ACTIVE

- 🇮🇹 SOSTEGNO DELL'ARCO PLANTARE E MASSIMO CONTROLLO POSTURALE DEL PIEDE.
- 🇬🇧 FOOT ARCH SUPPORT AND MAXIMUM POSTURAL CONTROL OF THE FOOT.
- 🇫🇷 SOUTIEN DE LA VOUTE PLANTAIRE ET CONTROLE POSTURAL DU PIED MAXIMUM.
- 🇩🇪 UNTERSTÜTZUNG DES FUSSGEWÖLBES UND MAXIMALE KONTROLLE DER FUSSHALTUNG.







PROGRESSIVE CUSHIONING AND ADAPTIVE STABILITY



RESOLUTE®



-  Concept sviluppato in collaborazione con D30®. Stabilità e cushioning sono esaltati dalla sinergia di StabilActive e DynamicHControl e dall'inserto particolarmente efficace in materiale D30®. Calzature leggere, sobrie, con materiali tecnici. Anche nelle versioni ESD e con suola dielettrica.
-  Concept developed in collaboration with D30®. Stability and cushioning are enhanced by the synergy of StabilActive and DynamicHControl and by the particularly effective insert in D30® material. Light, sober shoes with technical materials. Also in ESD versions and with dielectric sole.
-  Concept développé en collaboration avec D30®. La stabilité et l'amorti sont améliorés par la synergie de StabilActive et DynamicHControl et par l'insert particulièrement efficace en matériau D30®. Chaussures légères et sobres avec des matières techniques. Également en versions ESD et avec semelle diélectrique.
-  In Zusammenarbeit mit dem englischen Partner D30® entwickelte das Team R&D von Sixton Peak® das Schuhkonzept Resolute. Stabilität und Dämpfung sind aus der Synergie von StabilActive und DynamicControl sowie aus der besonders effizienten Einlage aus dem Material D30® entstanden. Leichte, schlichte Sicherheitsschuhe aus technischem Material. Auch in ESD-Versionen und mit dielektrischer Sohle verfügbar.

AMBIENTE DI LAVORO

WORKING ENVIRONMENT
ENVIRONNEMENT DE TRAVAIL
ANWENDUNGSUMGEBUNG

LOGISTICA E INDUSTRIA LEGGERA

LOGISTICS AND LIGHT INDUSTRY
LOGISTIQUE
LOGISTIK

COMPONENTISTICA E AUTOMOTIVE

COMPONENTS AND AUTOMOTIVE
INDUSTRIE AUTOMOBILE
AUTOMOBILINDUSTRIE

AREE EPA

EPA AREAS
ZONES EPA
EPA-BEREICHE

RISCHIO ELETTRICO

ELECTRICAL RISK
RISQUE ELECTRIQUE
ELEKTRISCHE GEFAHR

🇮🇹 AMMORTIZZAZIONE E DISPERSIONE DI ENERGIA A OGNI MOVIMENTO

🇬🇧 CUSHIONING AND DISPERSION OF ENERGY WITH EACH MOVEMENT

🇫🇷 AMORTI ET DISPERSION DE L'ÉNERGIE À CHAQUE MOUVEMENT

🇩🇪 DÄMPFUNG UND ABLEITUNG VON ENERGIE BEI JEDER BEWEGUNG



🇮🇹 **CARATTERISTICHE SUOLA**

Suola leggera e confortevole PU-PU con battistrada autopulente ad alte performance di assorbimento di energia con inserimento di materiale D30® nell'intersuola. Spunterbo protettivo e disegno antiscivolo.

🇬🇧 **SOLE CHARACTERISTICS**

Lightweight and comfortable PU-PU sole with self-cleaning tread with high energy absorption performance with insertion of D30® material in the midsole. Protective scuffcap and non-slip design.

🇫🇷 **CARACTÉRISTIQUES DE LA SEMELLE**

Semelle PU-PU légère et confortable avec reliefs autonettoyants à haute performance d'absorption d'énergie avec insertion de matériau D30® dans la semelle intercalaire. Embout de protection et dessin antidérapante.

🇩🇪 **SOHLENEIGENSCHAFTEN**

Leichte und bequeme PU-PU-Sohle mit selbstreinigenden Profilstellen mit hoher Energieabsorptionsleistung durch Einbringen von D30®-Material in die Zwischensohle. Schützende Überkappe und rutschfestes Profil.



SOLE 43

SRC (SRA+SRB)



SOLE 43
PU - PU

SRA CERAMIC + DETERGENT SOLUTION	FLAT ≥0.32	0.39
	HEEL (CONTACT ANGLE °) ≥0.28	
SRB STEEL + GLYCEROL	FLAT ≥0.18	0.24
	HEEL (CONTACT ANGLE °) ≥0.13	

EN ISO 20344:2011



SOLE 43

SOLE 43

SOLE 43

SOLE 43

SCATTO HIGH BOA®
43459-01L



S3 SRC ESD *CI AVAILABLE
EN ISO 20345:2011



IT Tomaia: MicroFiber Suede con Scratch Bumper
Fodera: 3D Green Air 320 gr.
Soletta: QRS01
Suola: PU / PU ESD-plus SRC
Puntale: Fibercap SXT
Anti-perforazione: KX Antiperforation X

UK Upper: MicroFiber Suede with Scratch Bumper
Lining: 3D Green Air 320 gr.
Insole: QRS01
Sole: PU / PU ESD-plus SRC
Toe cap: Fibercap SXT
Anti-perforation: KX Antiperforation X

FR Tige: MicroFiber Suede avec Scratch Bumper
Doublure: 3D Green Air 320 gr.
Premiere de propreté: QRS01
Semelle: PU / PU ESD-plus SRC
Embout: Fibercap SXT
Anti-perforation: KX Antiperforation X

DE Obermaterial: MicroFiber Suede mit Scratch Bumper
Futter: 3D Green Air 320 gr.
Innensohle: QRS01
Laufsohle: PU / PU ESD-plus SRC
Schutzkappe: Fibercap SXT
Durchtrittschutz: KX Antiperforation X

Size: 36 - 48 | Weight: 660 gr.



FORZA BOA®
43460-02L



S3 SRC ESD *CI AVAILABLE
EN ISO 20345:2011



IT Tomaia: MicroFiber Suede con Scratch Bumper
Fodera: 3D Green Air 320 gr.
Soletta: QRS01
Suola: PU / PU ESD-plus SRC
Puntale: Fibercap SXT
Anti-perforazione: KX Antiperforation X

UK Upper: MicroFiber Suede with Scratch Bumper
Lining: 3D Green Air 320 gr.
Insole: QRS01
Sole: PU / PU ESD-plus SRC
Toe cap: Fibercap SXT
Anti-perforation: KX Antiperforation X

FR Tige: MicroFiber Suede avec Scratch Bumper
Doublure: 3D Green Air 320 gr.
Premiere de propreté: QRS01
Semelle: PU / PU ESD-plus SRC
Embout: Fibercap SXT
Anti-perforation: KX Antiperforation X

DE Obermaterial: MicroFiber Suede mit Scratch Bumper
Futter: 3D Green Air 320 gr.
Innensohle: QRS01
Laufsohle: PU / PU ESD-plus SRC
Schutzkappe: Fibercap SXT
Durchtrittschutz: KX Antiperforation X

Size: 36 - 48 | Weight: 610 gr.



FORZA BOA®
43460-06L



S1P SRC ESD
EN ISO 20345:2011



IT Tomaia: MicroFiber Suede con Scratch Bumper
Fodera: 3D Green Air 320 gr.
Soletta: QRS01
Suola: PU / PU ESD-plus SRC
Puntale: Fibercap SXT
Anti-perforazione: KX Antiperforation X

UK Upper: MicroFiber Suede with Scratch Bumper
Lining: 3D Green Air 320 gr.
Insole: QRS01
Sole: PU / PU ESD-plus SRC
Toe cap: Fibercap SXT
Anti-perforation: KX Antiperforation X

FR Tige: MicroFiber Suede avec Scratch Bumper
Doublure: 3D Green Air 320 gr.
Premiere de propreté: QRS01
Semelle: PU / PU ESD-plus SRC
Embout: Fibercap SXT
Anti-perforation: KX Antiperforation X

DE Obermaterial: MicroFiber Suede mit Scratch Bumper
Futter: 3D Green Air 320 gr.
Innensohle: QRS01
Laufsohle: PU / PU ESD-plus SRC
Schutzkappe: Fibercap SXT
Durchtrittschutz: KX Antiperforation X

Size: 36 - 48 | Weight: 610 gr.



FORZA
43452-03L



S3 SRC ESD *CI AVAILABLE
EN ISO 20345:2011



IT Tomaia: MicroFiber Suede con Scratch Bumper
Fodera: 3D Green Air 320 gr.
Soletta: QRS01
Suola: PU / PU ESD-plus SRC
Puntale: Fibercap SXT
Antiperforazione: KX Antiperforation X

UK Upper: MicroFiber Suede with Scratch Bumper
Lining: 3D Green Air 320 gr.
Insole: QRS01
Sole: PU / PU ESD-plus SRC
Toe cap: Fibercap SXT
Anti-perforation: KX Antiperforation X

FR Tige: MicroFiber Suede avec Scratch Bumper
Doublure: 3D Green Air 320 gr.
Premiere de propreté: QRS01
Semelle: PU / PU ESD-plus SRC
Embout: Fibercap SXT
Anti-perforation: KX Antiperforation X

DE Obermaterial: MicroFiber Suede mit Scratch Bumper
Futter: 3D Green Air 320 gr.
Innensohle: QRS01
Laufsohle: PU / PU ESD-plus SRC
Schutzkappe: Fibercap SXT
Durchtrittschutz: KX Antiperforation X

Size: 36 - 48 | Weight: 600 gr.



FORZA
43452-10L



S1P SRC ESD
EN ISO 20345:2011



IT Tomaia: MicroFiber Suede con Scratch Bumper
Fodera: 3D Green Air 320 gr.
Soletta: QRS01
Suola: PU / PU ESD-plus SRC
Puntale: Fibercap SXT
Antiperforazione: KX Antiperforation X

UK Upper: MicroFiber Suede with Scratch Bumper
Lining: 3D Green Air 320 gr.
Insole: QRS01
Sole: PU / PU ESD-plus SRC
Toe cap: Fibercap SXT
Anti-perforation: KX Antiperforation X

FR Tige: MicroFiber Suede avec Scratch Bumper
Doublure: 3D Green Air 320 gr.
Premiere de propreté: QRS01
Semelle: PU / PU ESD-plus SRC
Embout: Fibercap SXT
Anti-perforation: KX Antiperforation X

DE Obermaterial: MicroFiber Suede mit Scratch Bumper
Futter: 3D Green Air 320 gr.
Innensohle: QRS01
Laufsohle: PU / PU ESD-plus SRC
Schutzkappe: Fibercap SXT
Durchtrittschutz: KX Antiperforation X

Size: 36 - 48 | Weight: 600 gr.



SLANCIO BOA®
43458-02L



S1P SRC ESD
EN ISO 20345:2011



IT Tomaia: MicroFiber Suede
Fodera: 3D Green Air 320 gr.
Soletta: QRS01
Suola: PU / PU ESD-plus SRC
Puntale: Fibercap SXT
Antiperforazione: KX Antiperforation X

UK Upper: MicroFiber Suede
Lining: 3D Green Air 320 gr.
Insole: QRS01
Sole: PU / PU ESD-plus SRC
Toe cap: Fibercap SXT
Anti-perforation: KX Antiperforation X

FR Tige: MicroFiber Suede
Doublure: 3D Green Air 320 gr.
Premiere de propreté: QRS01
Semelle: PU / PU ESD-plus SRC
Embout: Fibercap SXT
Anti-perforation: KX Antiperforation X

DE Obermaterial: MicroFiber Suede
Futter: 3D Green Air 320 gr.
Innensohle: QRS01
Laufsohle: PU / PU ESD-plus SRC
Schutzkappe: Fibercap SXT
Durchtrittschutz: KX Antiperforation X

Size: 36 - 48 | Weight: 600 gr.



FORZA DIELECTRIC
43452-09L

SB E P FO WRU SRC *CI AVAILABLE
EN ISO 20345:2011



Tomaia: MicroFiber Suede con Scratch Bumper
Fodera: 3D Green Air 320 gr.
Soletta: QRS01
Suola: PU- Dielectric plus SRC
Puntale: Fibercap SXT
Antiperforazione: KX Antiperforation X

Upper: MicroFiber Suede with Scratch Bumper
Lining: 3D Green Air 320 gr.
Insole: QRS01
Sole: PU- Dielectric plus SRC
Toe cap: Fibercap SXT
Anti-perforation: KX Antiperforation X

Tige: MicroFiber Suede avec Scratch Bumper
Doublure: 3D Green Air 320 gr.
Premiere de propreté: QRS01
Semelle: PU- Dielectric plus SRC
Embout: Fibercap SXT
Anti-perforation: KX Antiperforation X

Obermaterial: MicroFiber Suede mit Scratch Bumper
Futter: 3D Green Air 320 gr.
Innensohle: QRS01
Laufsohle: PU- Dielectric plus SRC
Schutzkappe: Fibercap SXT
Durchtrittschutz: KX Antiperforation X

Size: 36 - 48 | Weight: 600 gr.



FORZA BOA®
43460-09L

S1P SRC ESD
EN ISO 20345:2011



Tomaia: MicroFiber Suede con Scratch Bumper
Fodera: 3D Green Air 320 gr.
Soletta: QRS01
Suola: PU / PU ESD-plus SRC
Puntale: Fibercap SXT
Antiperforazione: KX Antiperforation X

Upper: MicroFiber Suede with Scratch Bumper
Lining: 3D Green Air 320 gr.
Insole: QRS01
Sole: PU / PU ESD-plus SRC
Toe cap: Fibercap SXT
Anti-perforation: KX Antiperforation X

Tige: MicroFiber Suede avec Scratch Bumper
Doublure: 3D Green Air 320 gr.
Premiere de propreté: QRS01
Semelle: PU / PU ESD-plus SRC
Embout: Fibercap SXT
Anti-perforation: KX Antiperforation X

Obermaterial: MicroFiber Suede mit Scratch Bumper
Futter: 3D Green Air 320 gr.
Innensohle: QRS01
Laufsohle: PU / PU ESD-plus SRC
Schutzkappe: Fibercap SXT
Durchtrittschutz: KX Antiperforation X

Size: 36 - 48 | Weight: 610 gr.



BRAVE
43453-01L

S3 SRC ESD *CI AVAILABLE
EN ISO 20345:2011



Tomaia: Pelle Fiore bottalato Hydro
Fodera: 3D Green Air 320 gr.
Soletta: QRS01
Suola: PU / PU ESD-plus SRC
Puntale: Fibercap SXT
Antiperforazione: KX Antiperforation X

Upper: Drummed leather Hydro
Lining: 3D Green Air 320 gr.
Insole: QRS01
Sole: PU / PU ESD-plus SRC
Toe cap: Fibercap SXT
Anti-perforation: KX Antiperforation X

Tige: Cuir Fleur Hydro tanné au foulon
Doublure: 3D Green Air 320 gr.
Premiere de propreté: QRS01
Semelle: PU / PU ESD-plus SRC
Embout: Fibercap SXT
Anti-perforation: KX Antiperforation X

Obermaterial: Rindleder Hydro
Futter: 3D Green Air 320 gr.
Innensohle: QRS01
Laufsohle: PU / PU ESD-plus SRC
Schutzkappe: Fibercap SXT
Durchtrittschutz: KX Antiperforation X

Size: 36 - 48 | Weight: 600 gr.



BRAVE
43453-00L



S1P SRC ESD
EN ISO 20345:2011



Tomaia: Pelle Fiore bottalato Hydro
Fodera: 3D Green Air 320 gr.
Soletta: QRS01
Suola: PU / PU ESD-plus SRC
Puntale: Fibercap SXT
Antiperforazione: KX Antiperforation X

Upper: Drummed leather Hydro
Lining: 3D Green Air 320 gr.
Insole: QRS01
Sole: PU / PU ESD-plus SRC
Toe cap: Fibercap SXT
Anti-perforation: KX Antiperforation X

Tige: Cuir Fleur Hydro tanné au foulon
Doublure: 3D Green Air 320 gr.
Premiere de propreté: QRS01
Semelle: PU / PU ESD-plus SRC
Embout: Fibercap SXT
Anti-perforation: KX Antiperforation X

Obermaterial: Rindleder Hydro
Futter: 3D Green Air 320 gr.
Innensohle: QRS01
Laufsohle: PU / PU ESD-plus SRC
Schutzkappe: Fibercap SXT
Durchtrittschutz: KX Antiperforation X

Size: 36 - 48 | Weight: 600 gr.



FORZA HIGH
43469-05L



S3 SRC ESD *CI AVAILABLE
EN ISO 20345:2011



Tomaia: MicroFiber Rubber con Scratch Bumper
Fodera: 3D Green Air 320 gr.
Soletta: QRS01
Suola: PU / PU ESD-plus SRC
Puntale: Fibercap SXT
Antiperforazione: KX Antiperforation X

Upper: MicroFiber Rubber with Scratch Bumper
Lining: 3D Green Air 320 gr.
Insole: QRS01
Sole: PU / PU ESD-plus SRC
Toe cap: Fibercap SXT
Anti-perforation: KX Antiperforation X

Tige: MicroFiber Rubber avec Scratch Bumper
Doublure: 3D Green Air 320 gr.
Premiere de propreté: QRS01
Semelle: PU / PU ESD-plus SRC
Embout: Fibercap SXT
Anti-perforation: KX Antiperforation X

Obermaterial: MicroFiber Rubber mit Scratch Bumper
Futter: 3D Green Air 320 gr.
Innensohle: QRS01
Laufsohle: PU / PU ESD-plus SRC
Schutzkappe: Fibercap SXT
Durchtrittschutz: KX Antiperforation X

Size: 36 - 48 | Weight: 650 gr.



FORZA
43452-12L



S3 SRC ESD *CI AVAILABLE
EN ISO 20345:2011



Tomaia: MicroFiber Rubber con Scratch Bumper
Fodera: 3D Green Air 320 gr.
Soletta: QRS01
Suola: PU / PU ESD-plus SRC
Puntale: Fibercap SXT
Antiperforazione: KX Antiperforation X

Upper: MicroFiber Rubber with Scratch Bumper
Lining: 3D Green Air 320 gr.
Insole: QRS01
Sole: PU / PU ESD-plus SRC
Toe cap: Fibercap SXT
Anti-perforation: KX Antiperforation X

Tige: MicroFiber Rubber avec Scratch Bumper
Doublure: 3D Green Air 320 gr.
Premiere de propreté: QRS01
Semelle: PU / PU ESD-plus SRC
Embout: Fibercap SXT
Anti-perforation: KX Antiperforation X

Obermaterial: MicroFiber Rubber mit Scratch Bumper
Futter: 3D Green Air 320 gr.
Innensohle: QRS01
Laufsohle: PU / PU ESD-plus SRC
Schutzkappe: Fibercap SXT
Durchtrittschutz: KX Antiperforation X

Size: 36 - 48 | Weight: 600 gr.



FORZA HIGH BOA®
43477-03L



S3 SRC ESD *CI AVAILABLE
EN ISO 20345:2011



- ▶ **Tomaia:** MicroFiber Rubber con Scratch Bumper
 Fodera: 3D Green Air 320 gr.
 Soletta: QRS01
 Suola: PU / PU ESD-plus SRC
 Puntale: Fibercap SXT
 Antiperforazione: KX Antiperforation X
- ▶ **Upper:** MicroFiber Rubber with Scratch Bumper
 Lining: 3D Green Air 320 gr.
 Insole: QRS01
 Sole: PU / PU ESD-plus SRC
 Toe cap: Fibercap SXT
 Anti-perforation: KX Antiperforation X
- ▶ **Tige:** MicroFiber Rubber avec Scratch Bumper
 Doublure: 3D Green Air 320 gr.
 Première de propreté: QRS01
 Semelle: PU / PU ESD-plus SRC
 Embout: Fibercap SXT
 Anti-perforation: KX Antiperforation X
- ▶ **Obermaterial:** MicroFiber Rubber mit Scratch Bumper
 Futter: 3D Green Air 320 gr.
 Innensohle: QRS01
 Laufsohle: PU / PU ESD-plus SRC
 Schutzkappe: Fibercap SXT
 Durchtrittschutz: KX Antiperforation X

Size: 36 - 48 | Weight: 650 gr.



FORZA BOA®
43460-08L



S3 SRC ESD *CI AVAILABLE
EN ISO 20345:2011



- ▶ **Tomaia:** MicroFiber Rubber con Scratch Bumper
 Fodera: 3D Green Air 320 gr.
 Soletta: QRS01
 Suola: PU / PU ESD-plus SRC
 Puntale: Fibercap SXT
 Antiperforazione: KX Antiperforation X
- ▶ **Upper:** MicroFiber Rubber with Scratch Bumper
 Lining: 3D Green Air 320 gr.
 Insole: QRS01
 Sole: PU / PU ESD-plus SRC
 Toe cap: Fibercap SXT
 Anti-perforation: KX Antiperforation X
- ▶ **Tige:** MicroFiber Rubber avec Scratch Bumper
 Doublure: 3D Green Air 320 gr.
 Première de propreté: QRS01
 Semelle: PU / PU ESD-plus SRC
 Embout: Fibercap SXT
 Anti-perforation: KX Antiperforation X
- ▶ **Obermaterial:** MicroFiber Rubber mit Scratch Bumper
 Futter: 3D Green Air 320 gr.
 Innensohle: QRS01
 Laufsohle: PU / PU ESD-plus SRC
 Schutzkappe: Fibercap SXT
 Durchtrittschutz: KX Antiperforation X

Size: 36 - 48 | Weight: 610 gr.



FORZA HIGH BOA®
43477-02L



S3 SRC ESD *CI AVAILABLE
EN ISO 20345:2011



- ▶ **Tomaia:** MicroFiber Rubber con Scratch Bumper
 Fodera: 3D Green Air 320 gr.
 Soletta: QRS01
 Suola: PU / PU ESD-plus SRC
 Puntale: Fibercap SXT
 Antiperforazione: KX Antiperforation X
- ▶ **Upper:** MicroFiber Rubber with Scratch Bumper
 Lining: 3D Green Air 320 gr.
 Insole: QRS01
 Sole: PU / PU ESD-plus SRC
 Toe cap: Fibercap SXT
 Anti-perforation: KX Antiperforation X
- ▶ **Tige:** MicroFiber Rubber avec Scratch Bumper
 Doublure: 3D Green Air 320 gr.
 Première de propreté: QRS01
 Semelle: PU / PU ESD-plus SRC
 Embout: Fibercap SXT
 Anti-perforation: KX Antiperforation X
- ▶ **Obermaterial:** MicroFiber Rubber mit Scratch Bumper
 Futter: 3D Green Air 320 gr.
 Innensohle: QRS01
 Laufsohle: PU / PU ESD-plus SRC
 Schutzkappe: Fibercap SXT
 Durchtrittschutz: KX Antiperforation X

Size: 36 - 48 | Weight: 660 gr.



FORZA BOA®
43460-07L



S3 SRC ESD *CI AVAILABLE
EN ISO 20345:2011



🇮🇹 Tomaia: MicroFiber Rubber con Scratch Bumper
Fodera: 3D Green Air 320 gr.
Soletta: QRS01
Suola: PU / PU ESD-plus SRC
Puntale: Fibercap SXT
Antiperforazione: KX Antiperforation X

🇬🇧 Upper: MicroFiber Rubber with Scratch Bumper
Lining: 3D Green Air 320 gr.
Insole: QRS01
Sole: PU / PU ESD-plus SRC
Toe cap: Fibercap SXT
Anti-perforation: KX Antiperforation X

🇫🇷 Tige: MicroFiber Rubber avec Scratch Bumper
Doublure: 3D Green Air 320 gr.
Premiere de propreté: QRS01
Semelle: PU / PU ESD-plus SRC
Embout: Fibercap SXT
Anti-perforation: KX Antiperforation X

🇩🇪 Obermaterial: MicroFiber Rubber mit Scratch Bumper
Futter: 3D Green Air 320 gr.
Innensohle: QRS01
Laufsohle: PU / PU ESD-plus SRC
Schutzkappe: Fibercap SXT
Durchtrittschutz: KX Antiperforation X

Size: 36 - 48 | Weight: 610 gr.



FORZA HIGH
43469-06L



S3 SRC ESD *CI AVAILABLE
EN ISO 20345:2011



🇮🇹 Tomaia: MicroFiber Rubber con Scratch Bumper
Fodera: 3D Green Air 320 gr.
Soletta: QRS01
Suola: PU / PU ESD-plus SRC
Puntale: Fibercap SXT
Antiperforazione: KX Antiperforation X

🇬🇧 Upper: MicroFiber Rubber with Scratch Bumper
Lining: 3D Green Air 320 gr.
Insole: QRS01
Sole: PU / PU ESD-plus SRC
Toe cap: Fibercap SXT
Anti-perforation: KX Antiperforation X

🇫🇷 Tige: MicroFiber Rubber avec Scratch Bumper
Doublure: 3D Green Air 320 gr.
Premiere de propreté: QRS01
Semelle: PU / PU ESD-plus SRC
Embout: Fibercap SXT
Anti-perforation: KX Antiperforation X

🇩🇪 Obermaterial: MicroFiber Rubber mit Scratch Bumper
Futter: 3D Green Air 320 gr.
Innensohle: QRS01
Laufsohle: PU / PU ESD-plus SRC
Schutzkappe: Fibercap SXT
Durchtrittschutz: KX Antiperforation X

Size: 36 - 48 | Weight: 650 gr.



FORZA
43452-11L



S3 SRC ESD *CI AVAILABLE
EN ISO 20345:2011



🇮🇹 Tomaia: MicroFiber Rubber con Scratch Bumper
Fodera: 3D Green Air 320 gr.
Soletta: QRS01
Suola: PU / PU ESD-plus SRC
Puntale: Fibercap SXT
Antiperforazione: KX Antiperforation X

🇬🇧 Upper: MicroFiber Rubber with Scratch Bumper
Lining: 3D Green Air 320 gr.
Insole: QRS01
Sole: PU / PU ESD-plus SRC
Toe cap: Fibercap SXT
Anti-perforation: KX Antiperforation X

🇫🇷 Tige: MicroFiber Rubber avec Scratch Bumper
Doublure: 3D Green Air 320 gr.
Premiere de propreté: QRS01
Semelle: PU / PU ESD-plus SRC
Embout: Fibercap SXT
Anti-perforation: KX Antiperforation X

🇩🇪 Obermaterial: MicroFiber Rubber mit Scratch Bumper
Futter: 3D Green Air 320 gr.
Innensohle: QRS01
Laufsohle: PU / PU ESD-plus SRC
Schutzkappe: Fibercap SXT
Durchtrittschutz: KX Antiperforation X

Size: 36 - 48 | Weight: 600 gr.



FORZA HIGH
43469-04L



S3 SRC ESD *CI AVAILABLE
EN ISO 20345:2011



- | | |
|---|---|
| <p>🇮🇹 Tomaia: MicroFiber Rubber con Scratch Bumper
Fodera: 3D Green Air 320 gr.
Soletta: QRS01
Suola: PU / PU ESD-plus SRC
Puntale: Fibercap SXT
Antiperforazione: KX Antiperforation X</p> | <p>🇬🇧 Upper: MicroFiber Rubber with Scratch Bumper
Lining: 3D Green Air 320 gr.
Insole: QRS01
Sole: PU / PU ESD-plus SRC
Toe cap: Fibercap SXT
Anti-perforation: KX Antiperforation X</p> |
| <p>🇫🇷 Tige: MicroFiber Rubber avec Scratch Bumper
Doublure: 3D Green Air 320 gr.
Premiere de propreté: QRS01
Semelle: PU / PU ESD-plus SRC
Embout: Fibercap SXT
Anti-perforation: KX Antiperforation X</p> | <p>🇩🇪 Obermaterial: MicroFiber Rubber mit Scratch Bumper
Futter: 3D Green Air 320 gr.
Innensohle: QRS01
Laufsohle: PU / PU ESD-plus SRC
Schutzkappe: Fibercap SXT
Durchtrittschutz: KX Antiperforation X</p> |

Size: 36 - 48 | Weight: 650 gr.



FORZA
43452-13L



S3 SRC ESD *CI AVAILABLE
EN ISO 20345:2011



- | | |
|---|---|
| <p>🇮🇹 Tomaia: MicroFiber Rubber con Scratch Bumper
Fodera: 3D Green Air 320 gr.
Soletta: QRS01
Suola: PU / PU ESD-plus SRC
Puntale: Fibercap SXT
Antiperforazione: KX Antiperforation X</p> | <p>🇬🇧 Upper: MicroFiber Rubber with Scratch Bumper
Lining: 3D Green Air 320 gr.
Insole: QRS01
Sole: PU / PU ESD-plus SRC
Toe cap: Fibercap SXT
Anti-perforation: KX Antiperforation X</p> |
| <p>🇫🇷 Tige: MicroFiber Rubber avec Scratch Bumper
Doublure: 3D Green Air 320 gr.
Premiere de propreté: QRS01
Semelle: PU / PU ESD-plus SRC
Embout: Fibercap SXT
Anti-perforation: KX Antiperforation X</p> | <p>🇩🇪 Obermaterial: MicroFiber Rubber mit Scratch Bumper
Futter: 3D Green Air 320 gr.
Innensohle: QRS01
Laufsohle: PU / PU ESD-plus SRC
Schutzkappe: Fibercap SXT
Durchtrittschutz: KX Antiperforation X</p> |

Size: 36 - 48 | Weight: 600 gr.



FORZA BOA®
43460-11



S3 SRC ESD *CI AVAILABLE
EN ISO 20345:2011



- | | |
|---|---|
| <p>🇮🇹 Tomaia: MicroFiber Rubber con Scratch Bumper
Fodera: 3D Green Air 320 gr.
Soletta: QRS01
Suola: PU / PU ESD-plus SRC
Puntale: Fibercap SXT
Antiperforazione: KX Antiperforation X</p> | <p>🇬🇧 Upper: MicroFiber Rubber with Scratch Bumper
Lining: 3D Green Air 320 gr.
Insole: QRS01
Sole: PU / PU ESD-plus SRC
Toe cap: Fibercap SXT
Anti-perforation: KX Antiperforation X</p> |
| <p>🇫🇷 Tige: MicroFiber Rubber avec Scratch Bumper
Doublure: 3D Green Air 320 gr.
Premiere de propreté: QRS01
Semelle: PU / PU ESD-plus SRC
Embout: Fibercap SXT
Anti-perforation: KX Antiperforation X</p> | <p>🇩🇪 Obermaterial: MicroFiber Rubber mit Scratch Bumper
Futter: 3D Green Air 320 gr.
Innensohle: QRS01
Laufsohle: PU / PU ESD-plus SRC
Schutzkappe: Fibercap SXT
Durchtrittschutz: KX Antiperforation X</p> |

Size: 36 - 48 | Weight: 610 gr.



BALZO
43457-03L



S3 SRC ESD *CI AVAILABLE
EN ISO 20345:2011



🇮🇹 Tomaia: MicroFiber Rubber con Scratch Bumper
Fodera: 3D Green Air 320 gr.
Soletta: QRS01
Suola: PU / PU ESD-plus SRC
Puntale: Fibercap SXT
Antiperforazione: KX Antiperforation X

🇬🇧 Upper: MicroFiber Rubber with Scratch Bumper
Lining: 3D Green Air 320 gr.
Insole: QRS01
Sole: PU / PU ESD-plus SRC
Toe cap: Fibercap SXT
Anti-perforation: KX Antiperforation X

🇫🇷 Tige: MicroFiber Rubber avec Scratch Bumper
Doublure: 3D Green Air 320 gr.
Premiere de propreté: QRS01
Semelle: PU / PU ESD-plus SRC
Embout: Fibercap SXT
Anti-perforation: KX Antiperforation X

🇩🇪 Obermaterial: MicroFiber Rubber mit Scratch Bumper
Futter: 3D Green Air 320 gr.
Innensohle: QRS01
Laufsohle: PU / PU ESD-plus SRC
Schutzkappe: Fibercap SXT
Durchtrittschutz: KX Antiperforation X

Size: 36 - 48 | Weight: 600 gr.



RAPIDO
43478-03L



S3 SRC ESD *CI AVAILABLE
EN ISO 20345:2011



🇮🇹 Tomaia: MicroFiber Rubber con Scratch Bumper
Fodera: 3D Green Air 320 gr.
Soletta: QRS01
Suola: PU / PU ESD-plus SRC
Puntale: Fibercap SXT
Antiperforazione: KX Antiperforation X

🇬🇧 Upper: MicroFiber Rubber with Scratch Bumper
Lining: 3D Green Air 320 gr.
Insole: QRS01
Sole: PU / PU ESD-plus SRC
Toe cap: Fibercap SXT
Anti-perforation: KX Antiperforation X

🇫🇷 Tige: MicroFiber Rubber avec Scratch Bumper
Doublure: 3D Green Air 320 gr.
Premiere de propreté: QRS01
Semelle: PU / PU ESD-plus SRC
Embout: Fibercap SXT
Anti-perforation: KX Antiperforation X

🇩🇪 Obermaterial: MicroFiber Rubber mit Scratch Bumper
Futter: 3D Green Air 320 gr.
Innensohle: QRS01
Laufsohle: PU / PU ESD-plus SRC
Schutzkappe: Fibercap SXT
Durchtrittschutz: KX Antiperforation X

Size: 36 - 48 | Weight: 710 gr.



RAPIDO
43478-01L



S3 SRC ESD *CI AVAILABLE
EN ISO 20345:2011



🇮🇹 Tomaia: Pelle nubuk Hydro
Fodera: 3D Green Air 320 gr.
Soletta: QRS01
Suola: PU / PU ESD-plus SRC
Puntale: Fibercap SXT
Antiperforazione: KX Antiperforation X

🇬🇧 Upper: Cuir Nubuck Hydro
Lining: 3D Green Air 320 gr.
Insole: QRS01
Sole: PU / PU ESD-plus SRC
Toe cap: Fibercap SXT
Anti-perforation: KX Antiperforation X

🇫🇷 Tige: Nubuk Leather Hydro
Doublure: 3D Green Air 320 gr.
Premiere de propreté: QRS01
Semelle: PU / PU ESD-plus SRC
Embout: Fibercap SXT
Anti-perforation: KX Antiperforation X

🇩🇪 Obermaterial: Nubuck Leder Hydro
Futter: 3D Green Air 320 gr.
Innensohle: QRS01
Laufsohle: PU / PU ESD-plus SRC
Schutzkappe: Fibercap SXT
Durchtrittschutz: KX Antiperforation X

Size: 36 - 48 | Weight: 750 gr.



SCATTO HIGH BOA®
43459-00L



S3 SRC ESD *CI AVAILABLE
EN ISO 20345:2011



Tomaia: MicroFiber Suede
Fodera: 3D Green Air 320 gr.
Soletta: QRS01
Suola: PU / PU ESD-plus SRC
Puntale: Fibercap SXT
Antiperforazione: KX Antiperforation X

Upper: MicroFiber Suede
Lining: 3D Green Air 320 gr.
Insole: QRS01
Sole: PU / PU ESD-plus SRC
Toe cap: Fibercap SXT
Anti-perforation: KX Antiperforation X

Tige: MicroFiber Suede
Doublure: 3D Green Air 320 gr.
Premiere de propreté: QRS01
Semelle: PU / PU ESD-plus SRC
Embout: Fibercap SXT
Anti-perforation: KX Antiperforation X

Obermaterial: MicroFiber Suede
Futter: 3D Green Air 320 gr.
Innensohle: QRS01
Laufsohle: PU / PU ESD-plus SRC
Schutzkappe: Fibercap SXT
Durchtrittschutz: KX Antiperforation X

Size: 36 - 48 | Weight: 660 gr.



FORZA BOA®
43460-03L



S3 SRC ESD *CI AVAILABLE
EN ISO 20345:2011



Tomaia: MicroFiber Suede
Fodera: 3D Green Air 320 gr.
Soletta: QRS01
Suola: PU / PU ESD-plus SRC
Puntale: Fibercap SXT
Antiperforazione: KX Antiperforation X

Upper: MicroFiber Suede
Lining: 3D Green Air 320 gr.
Insole: QRS01
Sole: PU / PU ESD-plus SRC
Toe cap: Fibercap SXT
Anti-perforation: KX Antiperforation X

Tige: MicroFiber Suede
Doublure: 3D Green Air 320 gr.
Premiere de propreté: QRS01
Semelle: PU / PU ESD-plus SRC
Embout: Fibercap SXT
Anti-perforation: KX Antiperforation X

Obermaterial: MicroFiber Suede
Futter: 3D Green Air 320 gr.
Innensohle: QRS01
Laufsohle: PU / PU ESD-plus SRC
Schutzkappe: Fibercap SXT
Durchtrittschutz: KX Antiperforation X

Size: 36 - 48 | Weight: 610 gr.



FORZA
43452-05L



S1P SRC ESD
EN ISO 20345:2011



Tomaia: MicroFiber Suede
Fodera: 3D Green Air 320 gr.
Soletta: QRS01
Suola: PU / PU ESD-plus SRC
Puntale: Fibercap SXT
Antiperforazione: KX Antiperforation X

Upper: MicroFiber Suede
Lining: 3D Green Air 320 gr.
Insole: QRS01
Sole: PU / PU ESD-plus SRC
Toe cap: Fibercap SXT
Anti-perforation: KX Antiperforation X

Tige: MicroFiber Suede
Doublure: 3D Green Air 320 gr.
Premiere de propreté: QRS01
Semelle: PU / PU ESD-plus SRC
Embout: Fibercap SXT
Anti-perforation: KX Antiperforation X

Obermaterial: MicroFiber Suede
Futter: 3D Green Air 320 gr.
Innensohle: QRS01
Laufsohle: PU / PU ESD-plus SRC
Schutzkappe: Fibercap SXT
Durchtrittschutz: KX Antiperforation X

Size: 36 - 48 | Weight: 600 gr.



SLANCIO BOA®
43458-01L



S1P SRC ESD
EN ISO 20345:2011



🇮🇹 Tomaia: MicroFiber Suede
Fodera: 3D Green Air 320 gr.
Soletta: QRS01
Suola: PU / PU ESD-plus SRC
Puntale: Fibercap SXT
Antiperforazione: KX Antiperforation X

🇬🇧 Upper: MicroFiber Suede
Lining: 3D Green Air 320 gr.
Insole: QRS01
Sole: PU / PU ESD-plus SRC
Toe cap: Fibercap SXT
Anti-perforation: KX Antiperforation X

🇧🇪 Tige: MicroFiber Suede
Doublure: 3D Green Air 320 gr.
Premiere de propreté: QRS01
Semelle: PU / PU ESD-plus SRC
Embout: Fibercap SXT
Anti-perforation: KX Antiperforation X

🇩🇪 Obermaterial: MicroFiber Suede
Futter: 3D Green Air 320 gr.
Innensohle: QRS01
Laufsohle: PU / PU ESD-plus SRC
Schutzkappe: Fibercap SXT
Durchtrittschutz: KX Antiperforation X

Size: 36 - 48 | Weight: 580 gr.



FORZA HIGH DIELECTRIC
43469-03L



SB E P FO WRU SRC *CI AVAILABLE
EN ISO 20345:2011



🇮🇹 Tomaia: MicroFiber Suede
Fodera: 3D Green Air 320 gr.
Soletta: QRS01 Dielectric
Suola: PU- Dielectric plus SRC
Puntale: Fibercap SXT
Antiperforazione: KX Antiperforation X

🇬🇧 Upper: MicroFiber Suede
Lining: 3D Green Air 320 gr.
Insole: QRS01 Dielectric
Sole: PU- Dielectric plus SRC
Toe cap: Fibercap SXT
Anti-perforation: KX Antiperforation X

🇧🇪 Tige: MicroFiber Suede
Doublure: 3D Green Air 320 gr.
Premiere de propreté: QRS01 Dielectric
Semelle: PU- Dielectric plus SRC
Embout: Fibercap SXT
Anti-perforation: KX Antiperforation X

🇩🇪 Obermaterial: MicroFiber Suede
Futter: 3D Green Air 320 gr.
Innensohle: QRS01 Dielectric
Laufsohle: PU- Dielectric plus SRC
Schutzkappe: Fibercap SXT
Durchtrittschutz: KX Antiperforation X

Size: 36 - 48 | Weight: 650 gr.



FORZA DIELECTRIC
43452-07L



SB E P FO WRU SRC *CI AVAILABLE
EN ISO 20345:2011



🇮🇹 Tomaia: MicroFiber Suede
Fodera: 3D Green Air 320 gr.
Soletta: QRS01 Dielectric
Suola: PU- Dielectric plus SRC
Puntale: Fibercap SXT
Antiperforazione: KX Antiperforation X

🇬🇧 Upper: MicroFiber Suede
Lining: 3D Green Air 320 gr.
Insole: QRS01 Dielectric
Sole: PU- Dielectric plus SRC
Toe cap: Fibercap SXT
Anti-perforation: KX Antiperforation X

🇧🇪 Tige: MicroFiber Suede
Doublure: 3D Green Air 320 gr.
Premiere de propreté: QRS01 Dielectric
Semelle: PU- Dielectric plus SRC
Embout: Fibercap SXT
Anti-perforation: KX Antiperforation X

🇩🇪 Obermaterial: MicroFiber Suede
Futter: 3D Green Air 320 gr.
Innensohle: QRS01 Dielectric
Laufsohle: PU- Dielectric plus SRC
Schutzkappe: Fibercap SXT
Durchtrittschutz: KX Antiperforation X

Size: 36 - 48 | Weight: 600 gr.



SALTO
43455-00L



S1P SRC ESD
EN ISO 20345:2011



Tomaia: MicroFiber Suede + Mesh H.T. Indem.
Fodera: 3D Green Air 320 gr.
Soletta: QRS01
Suola: PU / PU ESD-plus SRC
Puntale: Fibercap SXT
Antiperforazione: KX Antiperforation X

Upper: MicroFiber Suede + Mesh H.T. no ladder
Lining: 3D Green Air 320 gr.
Insole: QRS01
Sole: PU / PU ESD-plus SRC
Toe cap: Fibercap SXT
Anti-perforation: KX Antiperforation X

Tige: MicroFiber Suede + Mesh H.T. no ladder
Doublure: 3D Green Air 320 gr.
Premiere de propreté: QRS01
Semelle: PU / PU ESD-plus SRC
Embout: Fibercap SXT
Anti-perforation: KX Antiperforation X

Obermaterial: MicroFiber Suede + Mesh H.T. Starkes Gewebe
Futter: 3D Green Air 320 gr.
Innensohle: QRS01
Laufsohle: PU / PU ESD-plus SRC
Schutzkappe: Fibercap SXT
Durchtrittschutz: KX Antiperforation X

Size: 36 - 48 | Weight: 610 gr.



SALTO
43455-01L



S1P SRC ESD
EN ISO 20345:2011



Tomaia: MicroFiber Rubber + Mesh H.T. Indem.
Fodera: 3D Green Air 320 gr.
Soletta: QRS01
Suola: PU / PU ESD-plus SRC
Puntale: Fibercap SXT
Antiperforazione: KX Antiperforation X

Upper: MicroFiber Rubber + Mesh H.T. no ladder
Lining: 3D Green Air 320 gr.
Insole: QRS01
Sole: PU / PU ESD-plus SRC
Toe cap: Fibercap SXT
Anti-perforation: KX Antiperforation X

Tige: MicroFiber Rubber + Mesh H.T. no ladder
Doublure: 3D Green Air 320 gr.
Premiere de propreté: QRS01
Semelle: PU / PU ESD-plus SRC
Embout: Fibercap SXT
Anti-perforation: KX Antiperforation X

Obermaterial: MicroFiber Rubber + Mesh H.T. Starkes Gewebe
Futter: 3D Green Air 320 gr.
Innensohle: QRS01
Laufsohle: PU / PU ESD-plus SRC
Schutzkappe: Fibercap SXT
Durchtrittschutz: KX Antiperforation X

Size: 36 - 48 | Weight: 610 gr.



MUSCLE HIGH BOA®
43488-00L



S3 SRC ESD *CI AVAILABLE
EN ISO 20345:2011



Tomaia: MicroFiber Rubber con Scratch Bumper
Fodera: 3D Green Air 320 gr.
Soletta: QRS01
Suola: PU / PU ESD-plus SRC
Puntale: Fibercap SXT
Antiperforazione: KX Antiperforation X

Upper: MicroFiber Rubber with Scratch Bumper
Lining: 3D Green Air 320 gr.
Insole: QRS01
Sole: PU / PU ESD-plus SRC
Toe cap: Fibercap SXT
Anti-perforation: KX Antiperforation X

Tige: MicroFiber Rubber avec Scratch Bumper
Doublure: 3D Green Air 320 gr.
Premiere de propreté: QRS01
Semelle: PU / PU ESD-plus SRC
Embout: Fibercap SXT
Anti-perforation: KX Antiperforation X

Obermaterial: MicroFiber Rubber mit Scratch Bumper
Futter: 3D Green Air 320 gr.
Innensohle: QRS01
Laufsohle: PU / PU ESD-plus SRC
Schutzkappe: Fibercap SXT
Durchtrittschutz: KX Antiperforation X

Size: 36 - 48 | Weight: 660 gr.



MUSCLE HIGH
43486-00L



S3 SRC ESD *CI AVAILABLE
EN ISO 20345:2011



Tomaia: MicroFiber Rubber con Scratch Bumper
Fodera: 3D Green Air 320 gr.
Soletta: QRS01
Suola: PU / PU ESD-plus SRC
Puntale: Fibercap SXT
Antiperforazione: KX Antiperforation X

Upper: MicroFiber Rubber with Scratch Bumper
Lining: 3D Green Air 320 gr.
Insole: QRS01
Sole: PU / PU ESD-plus SRC
Toe cap: Fibercap SXT
Anti-perforation: KX Antiperforation X

Tige: MicroFiber Rubber avec Scratch Bumper
Doublure: 3D Green Air 320 gr.
Premiere de propreté: QRS01
Semelle: PU / PU ESD-plus SRC
Embout: Fibercap SXT
Anti-perforation: KX Antiperforation X

Obermaterial: MicroFiber Rubber mit Scratch Bumper
Futter: 3D Green Air 320 gr.
Innensohle: QRS01
Laufsohle: PU / PU ESD-plus SRC
Schutzkappe: Fibercap SXT
Durchtrittschutz: KX Antiperforation X

Size: 36 - 48 | Weight: 650 gr.



OUR GREEN CONCEPT

GLOBAL VISION

SIXTON FOR THE 
ENVIRONMENT



RESPONSIBLE
ECO-CHOICES

IT ALL STARTED



eco-friendly
eco-green

MAXIMUM COMMITMENT
TO ENVIRONMENTAL
SUSTAINABILITY



**GREEN
SOLUTION**

THE SIXTON GREEN
PROPOSAL WITH THE BEST
PERFORMING RECYCLED
RAW MATERIALS

THE EVOLUTION



ECO-SUSTAINABILITY



ECO-FRIENDLY SIA NELLA FORMA SIA NELLA SOSTANZA.

MASPICA, AZIENDA CERTIFICATA SECONDO LA NORMA ISO 14001:2015, HA DEFINITO IL PROPRIO IMPEGNO E LA SUA ATTENZIONE VERSO L'AMBIENTE NELLA SUA POLITICA AMBIENTALE CHE SI TRADUCE CONCRETAMENTE NELL'ATTIVITÀ QUOTIDIANA DI GESTIONE PARSIMONIOSA DEI MATERIALI E DELLE RISORSE PER RIDURRE GLI SPRECHI.



ÉCOLOGIQUE À LA FOIS EN FORME ET EN SUBSTANCE.

MASPICA, ENTREPRISE CERTIFIÉE SELON LA NORME ISO 14001: 2015, A DÉFINI SON ENGAGEMENT ET SON ATTENTION À L'ENVIRONNEMENT DANS SA POLITIQUE ENVIRONNEMENTALE QUI SE TRADUIT CONCRÈTEMENT PAR UNE ACTIVITÉ QUOTIDIENNE DE GESTION ÉCONOME DES MATÉRIAUX ET DES RESSOURCES POUR RÉDUIRE LES DÉCHETS.



ECO-FRIENDLY BOTH IN FORM AND IN SUBSTANCE.

MASPICA, A COMPANY CERTIFIED ACCORDING TO THE ISO 14001: 2015 STANDARD, HAS DEFINED ITS COMMITMENT AND ATTENTION TO THE ENVIRONMENT IN ITS ENVIRONMENTAL POLICY WHICH IS CONCRETELY EXPRESSED INTO THE DAILY ECONOMICAL MANAGEMENT OF MATERIALS AND RESOURCES TO REDUCE WASTE.



ÖKO-FREUNDLICH IN FORM UND IN STOFF.

MASPICA, EIN NACH DER NORM ISO 14001: 2015 ZERTIFIZIERTES UNTERNEHMEN, HAT SEIN ENGAGEMENT UND SEINE AUFMERKSAMKEIT FÜR DIE UMWELT IN SEINER UMWELTPOLITIK DEFINIERT, DIE KONKRET IN DER TÄGLICHEN WIRTSCHAFTLICHEN BEWIRTSCHAFTUNG VON MATERIALIEN UND RESSOURCEN ZUR ABFALLREDUZIERUNG ZUM AUSDRUCK KOMMT.

FROM THE VERY BEGINNING, OUR COMMITMENT TO ENVIRONMENTAL SUSTAINABILITY

MAXIMUM COMMITMENT TO ENVIRONMENTAL SUSTAINABILITY

_ *Sixton Peak*[®]



eco-friendly
eco-green



DA SEMPRE, IL NOSTRO IMPEGNO PER
L'ECO SOSTENIBILITÀ

MASSIMO IMPEGNO PER LA SOSTENIBILITÀ AMBIENTALE



DEPUIS LE TOUT DÉBUT, NOTRE
ENGAGEMENT ENVERS LA DURABILITÉ
DE L'ENVIRONNEMENT

ENGAGEMENT MAXIMUM ENVERS LA DURABILITÉ DE
L'ENVIRONNEMENT



VON ANFANG AN, UNSER ENGAGEMENT
FÜR ÖKOLOGISCHE NACHHALTIGKEIT

MAXIMALES ENGAGEMENT FÜR ÖKOLOGISCHE
NACHHALTIGKEIT

RESOLUT[®] GREEN



**MOVE
SAFELY**

SIXTON.IT



**GREEN
SOLUTION**



**GREEN
SOLUTION**

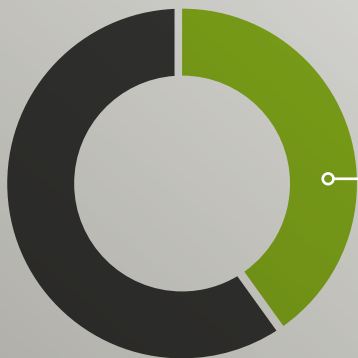
**TODAY'S BEST
GREEN SOLUTION**



RESO

**ECO - EVOLUTION OF THE RESOLUTE
SYSTEM TECHNOLOGY CONCEPT:
THE COMFORT AND THE PROTECTIVE
FEATURES OF THE RESOLUTE LINE,
COMBINED WITH THE USE OF THE
BEST COMPONENTS MADE FROM
RECYCLED MATERIAL.**

* In compliance with the product certification of GREEN SOLUTION line. Safety footwear and removable insoles, with post-consumer and pre-consumer recycled content of no less than 40% (ratio calculated on the surface of the upper).



> 40%*
GREEN RAW
MATERIALS



GREEN



ECO - EVOLUTION DEL CONCEPT RESOLUTE SYSTEM TECHNOLOGY: IL COMFORT E LE CARATTERISTICHE PROTETTIVE DELLA LINEA RESOLUTE, ABBINATE ALL'UTILIZZO DEI MIGLIORI COMPONENTI REALIZZATI CON MATERIALE RICICLATO.

* Con riferimento alla certificazione di prodotto relativa alla linea GREEN SOLUTION. Calzature di sicurezza e suole intercambiabili, con contenuto di riciclato pre e post consumer non inferiore al 40% (rapporto calcolato sulla superficie della tomaia).



ECO - EVOLUTION DU CONCEPT RESOLUTE SYSTEM TECHNOLOGY: LES CARACTÉRISTIQUES DE CONFORT ET DE PROTECTION DE LA LIGNE RESOLUTE, COMBINÉES À L'UTILISATION DES MEILLEURS COMPOSANTS FABRIQUÉS À PARTIR DE MATÉRIAUX RECYCLÉS.

* Conforme à la certification de produit de la ligne GREEN SOLUTION. Chaussures de sécurité et premières de propreté amovibles, avec un contenu recyclé avant et après utilisation d'au moins 40% (ratio calculé sur la surface de la tige).



ECO - WEITERENTWICKLUNG DES RESOLUTE SYSTEM TECHNOLOGY-KONZEPTS: KOMFORT UND SCHUTZEIGENSCHAFTEN DER RESOLUTE-LINIE, KOMBINIERT MIT DER VERWENDUNG DER BESTEN KOMPONENTEN AUS RECYCELTEM MATERIAL.

* Gemäß der Produktzertifizierung der Linie GREEN SOLUTION. Sicherheitsschuhe und herausnehmbare Einlagen mit recycelten Produkten, die von mindestens 40% (Verhältnis auf der Oberfläche des Obermaterials berechnet) Prä- und Nach-Verbraucher-Ursprung haben.



ENVIRONMENTAL FRIENDLY ATTITUDE



SIXTON PEAK® è impegnata a ridurre l'impatto ambientale della sue attività e produce parti delle calzature RESOLUTE con prodotti riciclati; questi ultimi hanno origini pre e post-consumer, con certificazione GRS secondo i criteri di calcolo della ISO 14021.



SIXTON PEAK® s'engage à réduire l'impact environnemental de ses activités et produit des parties des chaussures RESOLUTE avec des composants recyclés qui ont origine avant et après utilisation, avec les certifications GRS selon les critères de calcul de ISO 14021.



Sixton PEAK® is committed to reducing the environmental impact of its activities and produces some components of the RESOLUTE line with recycled components, which come from pre- and post-consumer origin and have GRS in according to calculation criteria of ISO 14021 certifications.



SIXTON PEAK® verpflichtet sich, die Umweltwirkungen seiner Aktivitäten zu reduzieren, und stellt einige Bestandteile der RESOLUTE mit recycelten Produkten her, die Prä- und Nach-Verbraucher-Ursprung haben und die Zertifizierungen GRS nach den Bemessungskriterien von ISO 14021.



**OUR GREEN
CONCEPT**

**GREEN
TECHNOLOGY
THAT PROTECTS**



**GREEN
SOLUTION**



**OUR
COMMITMENT
TO AVOID
DAMAGE
TO LIVING
ORGANISMS**



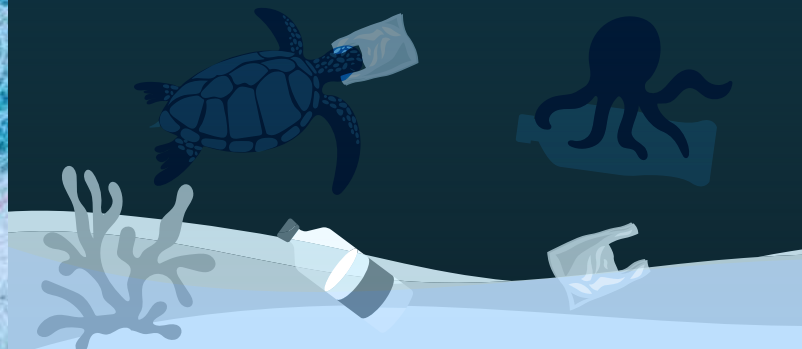
**8 MLN
TON**

Tons of plastic
that end up in
the seas every
year







67 MLN

Plastic bottles thrown
away every day



OUR GREEN PROPOSAL

RESOLUTE[®] GREEN

-  RESOLUTE GREEN è la soluzione per la tutela della persona e dell'ambiente.
Scegliere RESOLUTE GREEN significa adottare un comportamento ambientalmente responsabile senza rinunciare alla qualità e al comfort che caratterizzano da sempre le calzature Sixton peak[®].
-  RESOLUTE GREEN is the solution for the protection of both the person and the environment.
Choosing RESOLUTE GREEN means adopting an environmentally responsible behaviour without sacrificing the quality and the comfort that have always characterized Sixton peak[®] footwear.
-  RESOLUTE GREEN est la solution pour la protection de la personne et de l'environnement.
Choisir RESOLUTE GREEN, c'est adopter un comportement respectueux de l'environnement sans sacrifier la qualité et le confort qui ont toujours caractérisé les chaussures Sixton peak[®].
-  RESOLUTE GREEN ist die beste Lösung zum Schutz von Menschen und Umwelt.
Wenn Sie sich für RESOLUTE GREEN entscheiden, verhalten Sie sich umweltbewusst, ohne die Qualität und den Komfort zu beeinträchtigen, die Sixton peak[®]-Schuhe seit jeher auszeichnen.

AMBIENTE DI LAVORO
WORKING ENVIRONMENT
ENVIRONNEMENT DE TRAVAIL
ANWENDUNGSUMGEBUNG

LOGISTICA E INDUSTRIA LEGGERA
LOGISTICS AND LIGHT INDUSTRY
LOGISTIQUE
LOGISTIK

COMPONENTISTICA E AUTOMOTIVE
COMPONENTS AND AUTOMOTIVE
INDUSTRIE AUTOMOBILE
AUTOMOBILINDUSTRIE

AREE EPA
EPA AREAS
ZONES EPA
EPA-BEREICHE

RISCHIO ELETTRICO
ELECTRICAL RISK
RISQUE ELECTRIQUE
ELEKTRISCHE GEFAHR

🇮🇹 AMMORTIZZAZIONE E DISPERSIONE DI ENERGIA A OGNI MOVIMENTO

🇬🇧 CUSHIONING AND DISPERSION OF ENERGY WITH EACH MOVEMENT

🇫🇷 AMORTI ET DISPERSION DE L'ÉNERGIE À CHAQUE MOUVEMENT

🇩🇪 DÄMPFUNG UND ABLEITUNG VON ENERGIE BEI JEDER BEWEGUNG



🇮🇹 **CARATTERISTICHE SUOLA**

Suola leggera e confortevole PU-PU con battistrada autopulente ad alte performance di assorbimento di energia con inserimento di materiale D30® nell'intersuola. Spunterbo protettivo e disegno antiscivolo.

🇬🇧 **SOLE CHARACTERISTICS**

Lightweight and comfortable PU-PU sole with self-cleaning tread with high energy absorption performance with insertion of D30® material in the midsole. Protective scuffcap and non-slip design.

🇫🇷 **CARACTÉRISTIQUES DE LA SEMELLE**

Semelle PU-PU légère et confortable avec reliefs autonettoyants à haute performance d'absorption d'énergie avec insertion de matériau D30® dans la semelle intercalaire. Embout de protection et dessin antidérapante.

🇩🇪 **SOHLENEIGENSCHAFTEN**

Leichte und bequeme PU-PU-Sohle mit selbstreinigenden Profilstellen mit hoher Energieabsorptionsleistung durch Einbringen von D30®-Material in die Zwischensohle. Schützende Überkappe und rutschfestes Profil.



SOLE 43

SRC (SRA+SRB)



SRA CERAMIC DETERGENT SOLUTION	FLAT ≥0.32	0.39
	HEEL (CONTACT ANGLE °) ≥0.28	
SRB STEEL GLYCEROL	FLAT ≥0.18	0.24
	HEEL (CONTACT ANGLE °) ≥0.13	

EN ISO 20344:2011



SOLE 43

SOLE 43

SOLE 43

TEMPRA HIGH
43480-02L



S3 SRC ESD *CI AVAILABLE
EN ISO 20345:2011



Tomaia: MicroFiber Suede
Fodera: 3D Green Air 320 gr.
Soletta: QRS02 Green
Suola: PU / PU ESD-plus SRC
Puntale: Fibercap SXT
Antiperforazione: KX Antiperforation X recycled

Upper: MicroFiber Suede
Lining: 3D Green Air 320 gr.
Insole: QRS02 Green
Sole: PU / PU ESD-plus SRC
Toe cap: Fibercap SXT
Anti-perforation: KX Antiperforation X recycled

Tige: MicroFiber Suede
Doublure: 3D Green Air 320 gr.
Premiere de propreté: QRS02 Green
Semelle: PU / PU ESD-plus SRC
Embout: Fibercap SXT
Anti-perforation: KX Antiperforation X recycled

Obermaterial: MicroFiber Suede
Futter: 3D Green Air 320 gr.
Innensohle: QRS02 Green
Laufsohle: PU / PU ESD-plus SRC
Schutzkappe: Fibercap SXT
Durchtrittschutz: KX Antiperforation X recycled

Size: 36 - 48 | Weight: 650 gr.



TEMPRA
43461-02L



S3 SRC ESD *CI AVAILABLE
EN ISO 20345:2011



Tomaia: MicroFiber Suede
Fodera: 3D Green Air 320 gr.
Soletta: QRS02 Green
Suola: PU / PU ESD-plus SRC
Puntale: Fibercap SXT
Antiperforazione: KX Antiperforation X recycled

Upper: MicroFiber Suede
Lining: 3D Green Air 320 gr.
Insole: QRS02 Green
Sole: PU / PU ESD-plus SRC
Toe cap: Fibercap SXT
Anti-perforation: KX Antiperforation X recycled

Tige: MicroFiber Suede
Doublure: 3D Green Air 320 gr.
Premiere de propreté: QRS02 Green
Semelle: PU / PU ESD-plus SRC
Embout: Fibercap SXT
Anti-perforation: KX Antiperforation X recycled

Obermaterial: MicroFiber Suede
Futter: 3D Green Air 320 gr.
Innensohle: QRS02 Green
Laufsohle: PU / PU ESD-plus SRC
Schutzkappe: Fibercap SXT
Durchtrittschutz: KX Antiperforation X recycled

Size: 36 - 48 | Weight: 600 gr.



TEMPRA HIGH
43480-04L



S3 SRC ESD *CI AVAILABLE
EN ISO 20345:2011



Tomaia: MicroFiber Suede
Fodera: 3D Green Air 320 gr.
Soletta: QRS02 Green
Suola: PU / PU ESD-plus SRC
Puntale: Fibercap SXT
Antiperforazione: KX Antiperforation X recycled

Upper: MicroFiber Suede
Lining: 3D Green Air 320 gr.
Insole: QRS02 Green
Sole: PU / PU ESD-plus SRC
Toe cap: Fibercap SXT
Anti-perforation: KX Antiperforation X recycled

Tige: MicroFiber Suede
Doublure: 3D Green Air 320 gr.
Premiere de propreté: QRS02 Green
Semelle: PU / PU ESD-plus SRC
Embout: Fibercap SXT
Anti-perforation: KX Antiperforation X recycled

Obermaterial: MicroFiber Suede
Futter: 3D Green Air 320 gr.
Innensohle: QRS02 Green
Laufsohle: PU / PU ESD-plus SRC
Schutzkappe: Fibercap SXT
Durchtrittschutz: KX Antiperforation X recycled

Size: 36 - 48 | Weight: 650 gr.



TEMPRA
43461-04L



S3 SRC ESD *CI AVAILABLE
EN ISO 20345:2011



Tomaia: MicroFiber Suede
Fodera: 3D Green Air 320 gr.
Soletta: QRS02 Green
Suola: PU / PU ESD-plus SRC
Puntale: Fibercap SXT
Antiperforazione: KX Antiperforation X recycled

Upper: MicroFiber Suede
Lining: 3D Green Air 320 gr.
Insole: QRS02 Green
Sole: PU / PU ESD-plus SRC
Toe cap: Fibercap SXT
Anti-perforation: KX Antiperforation X recycled

Tige: MicroFiber Suede
Doublure: 3D Green Air 320 gr.
Premiere de propreté: QRS02 Green
Semelle: PU / PU ESD-plus SRC
Embout: Fibercap SXT
Anti-perforation: KX Antiperforation X recycled

Obermaterial: MicroFiber Suede
Futter: 3D Green Air 320 gr.
Innensohle: QRS02 Green
Laufsohle: PU / PU ESD-plus SRC
Schutzkappe: Fibercap SXT
Durchtrittschutz: KX Antiperforation X recycled

Size: 36 - 48 | Weight: 600 gr.



TEMPRA HIGH
43480-06L



S1P SRC ESD
EN ISO 20345:2011



Tomaia: Crosta Scamosciata Bottalata Hydro
Fodera: 3D Green Air 320 gr.
Soletta: QRS02 Green
Suola: PU / PU ESD-plus SRC
Puntale: Fibercap SXT
Antiperforazione: KX Antiperforation X recycled

Upper: Drummed Suede Leather Hydro
Lining: 3D Green Air 320 gr.
Insole: QRS02 Green
Sole: PU / PU ESD-plus SRC
Toe cap: Fibercap SXT
Anti-perforation: KX Antiperforation X recycled

Tige: Croûte Suédé tanné au foulon Hydro
Doublure: 3D Green Air 320 gr.
Premiere de propreté: QRS02 Green
Semelle: PU / PU ESD-plus SRC
Embout: Fibercap SXT
Anti-perforation: KX Antiperforation X recycled

Obermaterial: Velourspattleder Hydro
Futter: 3D Green Air 320 gr.
Innensohle: QRS02 Green
Laufsohle: PU / PU ESD-plus SRC
Schutzkappe: Fibercap SXT
Durchtrittschutz: KX Antiperforation X recycled

Size: 36 - 48 | Weight: 670 gr.



TEMPRA
43461-06L



S1P SRC ESD
EN ISO 20345:2011



Tomaia: Crosta Scamosciata Bottalata Hydro
Fodera: 3D Green Air 320 gr.
Soletta: QRS02 Green
Suola: PU / PU ESD-plus SRC
Puntale: Fibercap SXT
Antiperforazione: KX Antiperforation X recycled

Upper: Drummed Suede Leather Hydro
Lining: 3D Green Air 320 gr.
Insole: QRS02 Green
Sole: PU / PU ESD-plus SRC
Toe cap: Fibercap SXT
Anti-perforation: KX Antiperforation X recycled

Tige: Croûte Suédé tanné au foulon Hydro
Doublure: 3D Green Air 320 gr.
Premiere de propreté: QRS02 Green
Semelle: PU / PU ESD-plus SRC
Embout: Fibercap SXT
Anti-perforation: KX Antiperforation X recycled

Obermaterial: Velourspattleder Hydro
Futter: 3D Green Air 320 gr.
Innensohle: QRS02 Green
Laufsohle: PU / PU ESD-plus SRC
Schutzkappe: Fibercap SXT
Durchtrittschutz: KX Antiperforation X recycled

Size: 36 - 48 | Weight: 620 gr.



TEMPRA
43461-00



S1 SRC ESD
EN ISO 20345:2011

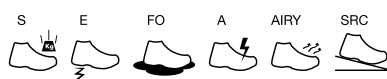


- Tomaia:** MicroFiber Suede
 Fodera: 3D Green Air 320 gr.
 Soletta: QRS02 Green
 Suola: PU / PU ESD-plus SRC
 Puntale: Fibercap SXT
 Antiperforazione:
- Tige:** MicroFiber Suede
 Doublure: 3D Green Air 320 gr.
 Premiere de propriet : QRS02 Green
 Semelle: PU / PU ESD-plus SRC
 Embout: Fibercap SXT
 Anti-perforation:

- Upper:** MicroFiber Suede
 Lining: 3D Green Air 320 gr.
 Insole: QRS02 Green
 Sole: PU / PU ESD-plus SRC
 Toe cap: Fibercap SXT
 Anti-perforation:

- Obermaterial:** MicroFiber Suede
 Futter: 3D Green Air 320 gr.
 Innensohle: QRS02 Green
 Laufsohle: PU / PU ESD-plus SRC
 Schutzkappe: Fibercap SXT
 Durchtrittschutz:

Size: 36 - 48 | Weight: 550 gr.



TEMPRA HIGH
43480-05L



S3 WR SRC ESD *CI AVAILABLE
EN ISO 20345:2011



- Tomaia:** MicroFiber Suede
 Fodera: 3D Green Air 320 gr.
 Soletta: QRS02 Green
 Suola: PU / PU ESD-plus SRC
 Puntale: Fibercap SXT
 Antiperforazione: KX Antiperforation X recycled
- Tige:** MicroFiber Suede
 Doublure: 3D Green Air 320 gr.
 Premiere de propriet : QRS02 Green
 Semelle: PU / PU ESD-plus SRC
 Embout: Fibercap SXT
 Anti-perforation: KX Antiperforation X recycled

- Upper:** MicroFiber Suede
 Lining: 3D Green Air 320 gr.
 Insole: QRS02 Green
 Sole: PU / PU ESD-plus SRC
 Toe cap: Fibercap SXT
 Anti-perforation: KX Antiperforation X recycled

- Obermaterial:** MicroFiber Suede
 Futter: 3D Green Air 320 gr.
 Innensohle: QRS02 Green
 Laufsohle: PU / PU ESD-plus SRC
 Schutzkappe: Fibercap SXT
 Durchtrittschutz: KX Antiperforation X recycled

Size: 36 - 48 | Weight: 650 gr.



TEMPRA
43461-05L



S3 WR SRC ESD *CI AVAILABLE
EN ISO 20345:2011



- Tomaia:** MicroFiber Suede
 Fodera: 3D Green Air 320 gr.
 Soletta: QRS02 Green
 Suola: PU / PU ESD-plus SRC
 Puntale: Fibercap SXT
 Antiperforazione: KX Antiperforation X recycled
- Tige:** MicroFiber Suede
 Doublure: 3D Green Air 320 gr.
 Premiere de propriet : QRS02 Green
 Semelle: PU / PU ESD-plus SRC
 Embout: Fibercap SXT
 Anti-perforation: KX Antiperforation X recycled

- Upper:** MicroFiber Suede
 Lining: 3D Green Air 320 gr.
 Insole: QRS02 Green
 Sole: PU / PU ESD-plus SRC
 Toe cap: Fibercap SXT
 Anti-perforation: KX Antiperforation X recycled

- Obermaterial:** MicroFiber Suede
 Futter: 3D Green Air 320 gr.
 Innensohle: QRS02 Green
 Laufsohle: PU / PU ESD-plus SRC
 Schutzkappe: Fibercap SXT
 Durchtrittschutz: KX Antiperforation X recycled

Size: 36 - 48 | Weight: 600 gr.



TEMPRA
43461-03L



S3 SRC ESD *CI AVAILABLE
EN ISO 20345:2011



IT Tomaia: MicroFiber Suede
Fodera: 3D Green Air 320 gr.
Soletta: QRS02 Green
Suola: PU / PU ESD-plus SRC
Puntale: Fibercap SXT
Antiperforazione: KX Antiperforation X recycled

UK Upper: MicroFiber Suede
Lining: 3D Green Air 320 gr.
Insole: QRS02 Green
Sole: PU / PU ESD-plus SRC
Toe cap: Fibercap SXT
Anti-perforation: KX Antiperforation X recycled

FR Tige: MicroFiber Suede
Doublure: 3D Green Air 320 gr.
Premiere de propreté: QRS02 Green
Semelle: PU / PU ESD-plus SRC
Embout: Fibercap SXT
Anti-perforation: KX Antiperforation X recycled

DE Obermaterial: MicroFiber Suede
Futter: 3D Green Air 320 gr.
Innensohle: QRS02 Green
Laufsohle: PU / PU ESD-plus SRC
Schutzkappe: Fibercap SXT
Durchtrittschutz: KX Antiperforation X recycled

Size: 36 - 48 | Weight: 600 gr.



TEMPRA HIGH BOA®
43484-01L



S3 SRC ESD *CI AVAILABLE
EN ISO 20345:2011



IT Tomaia: MicroFiber Suede
Fodera: 3D Green Air 320 gr.
Soletta: QRS02 Green
Suola: PU / PU ESD-plus SRC
Puntale: Fibercap SXT
Antiperforazione: KX Antiperforation X recycled

UK Upper: MicroFiber Suede
Lining: 3D Green Air 320 gr.
Insole: QRS02 Green
Sole: PU / PU ESD-plus SRC
Toe cap: Fibercap SXT
Anti-perforation: KX Antiperforation X recycled

FR Tige: MicroFiber Suede
Doublure: 3D Green Air 320 gr.
Premiere de propreté: QRS02 Green
Semelle: PU / PU ESD-plus SRC
Embout: Fibercap SXT
Anti-perforation: KX Antiperforation X recycled

DE Obermaterial: MicroFiber Suede
Futter: 3D Green Air 320 gr.
Innensohle: QRS02 Green
Laufsohle: PU / PU ESD-plus SRC
Schutzkappe: Fibercap SXT
Durchtrittschutz: KX Antiperforation X recycled

Size: 36 - 48 | Weight: 690 gr.



TEMPRA BOA®
43483-02L



S3 SRC ESD *CI AVAILABLE
EN ISO 20345:2011



IT Tomaia: MicroFiber Suede
Fodera: 3D Green Air 320 gr.
Soletta: QRS02 Green
Suola: PU / PU ESD-plus SRC
Puntale: Fibercap SXT
Antiperforazione: KX Antiperforation X recycled

UK Upper: MicroFiber Suede
Lining: 3D Green Air 320 gr.
Insole: QRS02 Green
Sole: PU / PU ESD-plus SRC
Toe cap: Fibercap SXT
Anti-perforation: KX Antiperforation X recycled

FR Tige: MicroFiber Suede
Doublure: 3D Green Air 320 gr.
Premiere de propreté: QRS02 Green
Semelle: PU / PU ESD-plus SRC
Embout: Fibercap SXT
Anti-perforation: KX Antiperforation X recycled

DE Obermaterial: MicroFiber Suede
Futter: 3D Green Air 320 gr.
Innensohle: QRS02 Green
Laufsohle: PU / PU ESD-plus SRC
Schutzkappe: Fibercap SXT
Durchtrittschutz: KX Antiperforation X recycled

Size: 36 - 48 | Weight: 620 gr.



TEMPRA BOA®
43483-01L



S3 SRC ESD *CI AVAILABLE
EN ISO 20345:2011



Tomaia: MicroFiber Suede
Fodera: 3D Green Air 320 gr.
Soletta: QRS02 Green
Suola: PU / PU ESD-plus SRC
Puntale: Fibercap SXT
Anti-perforazione: KX Antiperforation X recycled

Upper: MicroFiber Suede
Lining: 3D Green Air 320 gr.
Insole: QRS02 Green
Sole: PU / PU ESD-plus SRC
Toe cap: Fibercap SXT
Anti-perforation: KX Antiperforation X recycled

Tige: MicroFiber Suede
Doublure: 3D Green Air 320 gr.
Premiere de propreté: QRS02 Green
Semelle: PU / PU ESD-plus SRC
Embout: Fibercap SXT
Anti-perforation: KX Antiperforation X recycled

Obermaterial: MicroFiber Suede
Futter: 3D Green Air 320 gr.
Innensohle: QRS02 Green
Laufsohle: PU / PU ESD-plus SRC
Schutzkappe: Fibercap SXT
Durchtrittschutz: KX Antiperforation X recycled

Size: 36 - 48 | Weight: 620 gr.



TEMPRA BOA®
43483-00L



S1P SRC ESD
EN ISO 20345:2011



Tomaia: Crosta Scamosciata Bottalata Hydro
Fodera: 3D Green Air 320 gr.
Soletta: QRS02 Green
Suola: PU / PU ESD-plus SRC
Puntale: Fibercap SXT
Anti-perforazione: KX Antiperforation X recycled

Upper: Drummed Suede Leather Hydro
Lining: 3D Green Air 320 gr.
Insole: QRS02 Green
Sole: PU / PU ESD-plus SRC
Toe cap: Fibercap SXT
Anti-perforation: KX Antiperforation X recycled

Tige: Croûte Suédé tanné au foulon Hydro
Doublure: 3D Green Air 320 gr.
Premiere de propreté: QRS02 Green
Semelle: PU / PU ESD-plus SRC
Embout: Fibercap SXT
Anti-perforation: KX Antiperforation X recycled

Obermaterial: Velourspaltleder Hydro
Futter: 3D Green Air 320 gr.
Innensohle: QRS02 Green
Laufsohle: PU / PU ESD-plus SRC
Schutzkappe: Fibercap SXT
Durchtrittschutz: KX Antiperforation X recycled

Size: 36 - 48 | Weight: 640 gr.



**MOVE
SAFELY**

SIXTON.IT

RESOLUTE GREEN



**GREEN
SOLUTION**



MADE IN ITALY

the ORIGIN of QUALITY



SULLA QUALITÀ CI METTIAMO LA FIRMA

Made in Italy! Stile, progettazione e design, pellami e tessuti per tomaia, puntale e inserto resistente alla perforazione, accessori principali, soletta, intersuola e suola esterna, finissaggio, sono tutti elementi rigorosamente italiani, che hanno contribuito al successo del marchio Sixton Peak®, garanzia di eccellenza per le calzature di sicurezza.

La profonda conoscenza dei materiali, insieme ad un'attenta cura dell'intero processo produttivo è garantita dal segno distintivo di tracciabilità dei materiali "The Origin of Quality", dalle rigorose certificazioni e dal proprio staff di tecnici qualificati Sixton Peak®.



SUR LA QUALITE NOUS METTONS NOTRE SIGNATURE

Made in Italy! Style, conception et design, cuirs et tissus pour empeigne, embout et insert anti-perforation, accessoires principaux, première de propreté, semelle intercalaire et semelle d'usure, finissage, ce sont tous des éléments rigoureusement italiens ayant contribué au succès de la marque Sixton Peak®, une garantie d'excellence pour les chaussures de sécurité.

La connaissance profonde des matières, jointe à un soin méticuleux de tout le procédé de production est assurée par le signe distinctif de traçabilité des matériaux "The Origin of Quality", par les certifications rigoureuses et par son équipe de techniciens Sixton Peak® qualifiés.



WE ENDORSE THE QUALITY

Made in Italy! Style, and design, leathers and fabrics for the uppers, toe and perforation resistant insert, main accessories, insole, midsole and outsole, finishing, are all strictly Italian elements, which have contributed to the success of the Sixton Peak® brand, a guarantee of excellence for safety shoes.

A profound knowledge of the materials, together with attentive care of the entire production process is guaranteed by the distinctive sign of material traceability "The Origin of Quality", by rigorous certifications and by its own staff of qualified Sixton Peak® technicians.



FÜR QUALITÄT LEGEN WIR UNSERE HAND INS FEUER

Made in Italy. Stil, Planung und Design, Leder und Stoffe für die Obermaterialien, widerstandsfähige Zehenkappen und Einlagen gegen Durchtritt sowie das grundlegende Zubehör, Einlegesohlen, Zwischensohlen, Laufsohlen und die Endbearbeitung haben allesamt eine italienische Herkunft und haben zum Erfolg der Marke Sixton Peak® beigetragen - eine Garantie für Sicherheitsschuhe der Spitzenklasse.

Das breite Wissen um die Materialien und die aufmerksame Sorgfalt über den gesamten Produktionsprozess hinweg werden mit der Kennzeichnung der Nachverfolgbarkeit „The Origin of Quality“ nachgewiesen und von den strengen Zertifizierungen und der technisch qualifizierten Belegschaft unterstrichen.

DISPLAY "RESOLUTE SYSTEM TECHNOLOGY"

code: ACC ESPCAR002



BAG "RESOLUTE SYSTEM TECHNOLOGY"

code: ACC BGRS002



KIT D30

code: ACC D30KIT001

QRS01

code: ACC SUQRAA01



QRS02

code: ACC SUQRAA02



T-SHIRT "RESOLUTE SYSTEM TECHNOLOGY"

TAGLIE

- S code: ACC-TSRES03
- M code: ACC-TSREM03
- L code: ACC-TSREL03
- XL code: ACC-TSREXL03



EXPO "RESOLUTE SYSTEM TECHNOLOGY"

code: ACC METFLR01





Sixton Peak® è ormai sinonimo di calzature made in Italy di qualità. Questo catalogo rappresenta la completa proposta della collezione suddivisa per utilizzi e tipologia di lavoro. Tutte le informazioni tecniche sulle calzature e accessori firmati Sixton Peak® si possono trovare online sul sito ufficiale www.sixton.it, aggiornato sulle ultime novità, sugli articoli a magazzino o in fase di esaurimento. Contattaci per ogni maggiore informazione allo +39 049 8740771 oppure a info@maspica.it



Sixton Peak® is by now synonymous with quality made-in-Italy footwear. All the technical information concerning the footwear and accessories branded Sixton Peak® can be found online on the official website www.sixton.it, which is always updated on new products, on products in stock or products about to run-out. Please don't hesitate to contact us for any further information you may require at +39 049 8740771 or info@maspica.it



Sixton Peak® est désormais synonyme de chaussures made in Italy de qualité. Ce catalogue représente la proposition complète de la collection subdivisée par emplois et typologie de travail. Toutes les informations techniques sur les chaussures et accessoires griffés Sixton Peak® sont disponibles en ligne sur le site officiel www.sixton.it, mis à jour sur les dernières nouveautés, sur les articles en magasin ou en phase d'épuisement. N'hésitez pas à nous contacter pour toute information supplémentaire au +39 049 8740771 ou bien à info@maspica.it



Sixton Peak® ist bereits ein Inbegriff der Qualitätsschuhe made in Italy. Die technischen Informationen über das mit Sixton Peak® gezeichnete Schuhwerk und Zubehör kann online auf der öffentlichen Website www.sixton.it, die stets mit den letzten Neuigkeiten und den lagernden oder im Ausverkauf befindlichen Artikeln aktualisiert ist, eingeholt werden. Für genauere Informationen können Sie uns unter der Nummer +39 049 8740771 oder per info@maspica.it kontaktieren.



ATTENZIONE

Sixton Peak® si riserva il diritto di modificare il seguente catalogo e/o gli articoli in esso contenuti, al fine di apportare migliorie o comunque per qualsiasi ragione tecnica e/o commerciale ritenesse utile senza alcun obbligo di preavviso né di modifica e sostituzione degli articoli venduti precedentemente; Sixton Peak® si riserva la facoltà di togliere dalla produzione e dal commercio, anche senza preavviso, gli articoli rappresentati nel presente catalogo, per qualsiasi motivo tecnico e/o commerciale.



CAUTION

Sixton Peak® reserves the right to make changes to the following catalogue and/or articles shown within, for the purposes of improving products or for any technical/commercial reason we hold to be appropriate, with no need to provide prior warning to this effect, nor to alter and replace any articles sold previously. Sixton Peak® reserves the right to withdraw any articles included in this catalogue from production and sale, even without warning, for any technical and/or commercial reasons.



ATTENTION

Sixton Peak® se réserve le droit de modifier le catalogue suivant et/ou les articles qui y sont représentés, afin d'apporter des améliorations ou de toute façon pour n'importe quelle raison technique et/ou commerciale qu'elle jugerait à propos sans aucune obligation de préavis ou de modification et remplacement des articles préalablement vendus; Sixton Peak® se réserve la faculté de retirer de la production et du commerce, même sans préavis, les articles représentés au présent catalogue, pour n'importe quelle raison technique et/ou commerciale.



ACHTUNG

Sixton Peak® behält sich vor, der Verbesserung dienende oder auf jeden Fall aus technischen und/oder kommerziellen Gründen nützlich erachtete Änderungen des folgenden Katalogs und/oder der darin aufgeführten Artikel ohne Vorbescheid und ohne Änderung und Austausch der bereits verkauften Artikel vorzunehmen; Zudem behält sich Sixton Peak® vor, die im vorliegenden Katalog beschriebenen Artikel aus beliebigen technischen und/oder kommerziellen Gründen aus der Produktion oder aus dem Handel zu nehmen.



TUTTI I DIRITTI SONO RISERVATI

Nessuna parte di questo catalogo può essere riprodotta, memorizzata in sistemi d'archivio, o trasmesso in qualsiasi forma o mezzo senza l'autorizzazione scritta da parte di Sixton Peak®



ALL RIGHTS RESERVED

No part of this catalogue can be copied, saved to archives or sent in any way or by any means, without written authorisation from Sixton Peak®



TOUS DROITS RÉSERVÉS

Aucun élément du présent catalogue ne peut être copié, enregistré dans les archives ou reproduit sous quelque forme que ce soit sans autorisation écrite de Sixton Peak®



ALLE RECHTE VORBEHALTEN

Kein Teil dieses Kataloges darf ohne vorherige schriftliche Genehmigung durch Sixton Peak® kopiert, in Datenbanken gespeichert oder in irgendeiner Form übertragen werden

Progetto grafico e realizzazione
Graphics and development
Projet graphique et réalisation
Graphisches Projekt und Realisierung

**PROGET
STUDIO**
P A D O V A

RESOLUTE® SYSTEM TECHNOLOGY

dynamic **HC** control
technology

 STABIL•ACTIVE

D3O®

PROGRESSIVE CUSHIONING
AND ADAPTIVE STABILITY

RESOLUTE® GREEN



Maspica SpA
lab for shoes

Maspica Spa
ITALY - 35020 Casalserugo (PD)
Via A. Einstein, 6
Tel. +39 049 8740771
Fax +39 049 8741376
info@maspica.it
www.sixton.it



 SIXTON FOR THE
ENVIRONMENT

